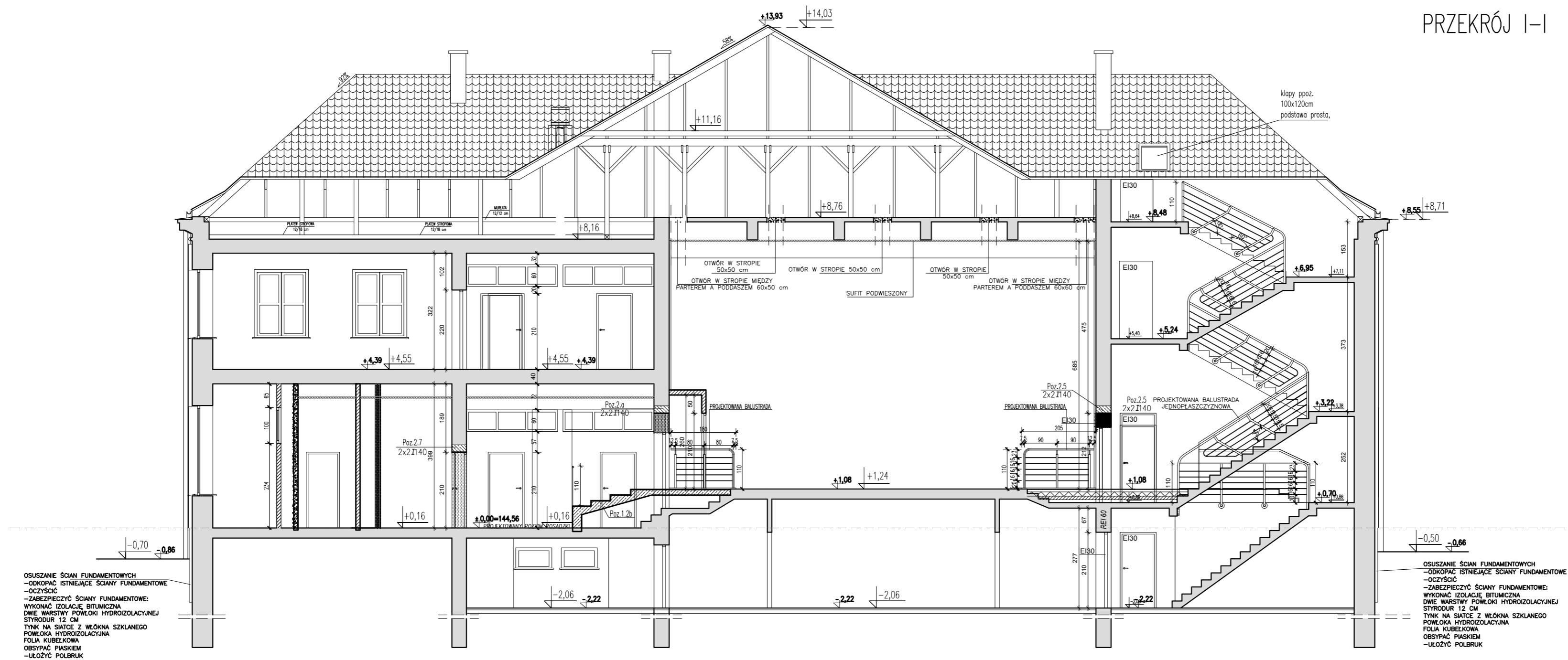


PRZEKRÓJ I-I

LEGENDA:

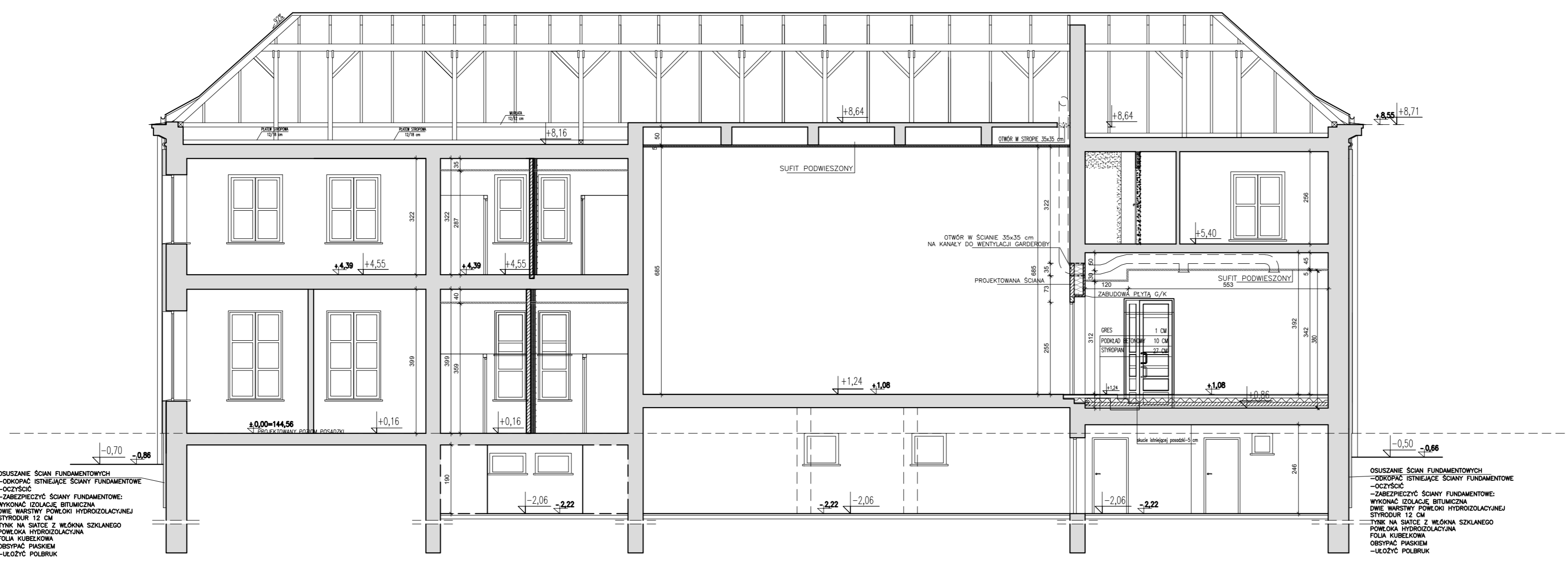
- ŚCIANY ISTNIEJĄCE
- ŚCIANY PROJEKTOWANE
- WYBURZENIA
- KOLEM NIEBIESKIM OZNACZONO ELEMENTY PROJEKTU BUDOWLANEGO PIERWOTNEGO OD REALIZACJI KTÓRYCH ODSĄDZONO



OSUSZANIE ŚCIAN FUNDAMENTOWYCH
-ODKROPAĆ ISTNIEJĄCE ŚCIANY FUNDAMENTOWE
-OCZYŚCIĆ
-ZABEZPIECZYĆ ŚCIANY FUNDAMENTOWE:
WYKONAĆ IZOLACJĘ BITUMICZNA
DWE WARSTWY POWŁOKI HYDROIZOLACYJNEJ
STYRODUR 12 CM
TYNK NA SIATCE Z WŁÓKNA SZKLANEGO
POWŁOKA HYDROIZOLACYJNA
FOLIA KUBEŁKOWA
OBSYPAC PIASKIEM
-UKŁOZYĆ POLBRUK

OSUSZANIE ŚCIAN FUNDAMENTOWYCH
-ODKROPAĆ ISTNIEJĄCE ŚCIANY FUNDAMENTOWE
-OCZYŚCIĆ
-ZABEZPIECZYĆ ŚCIANY FUNDAMENTOWE:
WYKONAĆ IZOLACJĘ BITUMICZNA
DWE WARSTWY POWŁOKI HYDROIZOLACYJNEJ
STYRODUR 12 CM
TYNK NA SIATCE Z WŁÓKNA SZKLANEGO
POWŁOKA HYDROIZOLACYJNA
FOLIA KUBEŁKOWA
OBSYPAC PIASKIEM
-UKŁOZYĆ POLBRUK

PRZEKRÓJ J-J



OSUSZANIE ŚCIAN FUNDAMENTOWYCH
-ODKROPAĆ ISTNIEJĄCE ŚCIANY FUNDAMENTOWE
-OCZYŚCIĆ
-ZABEZPIECZYĆ ŚCIANY FUNDAMENTOWE:
WYKONAĆ IZOLACJĘ BITUMICZNA
DWE WARSTWY POWŁOKI HYDROIZOLACYJNEJ
STYRODUR 12 CM
TYNK NA SIATCE Z WŁÓKNA SZKLANEGO
POWŁOKA HYDROIZOLACYJNA
FOLIA KUBEŁKOWA
OBSYPAC PIASKIEM
-UKŁOZYĆ POLBRUK

OSUSZANIE ŚCIAN FUNDAMENTOWYCH
-ODKROPAĆ ISTNIEJĄCE ŚCIANY FUNDAMENTOWE
-OCZYŚCIĆ
-ZABEZPIECZYĆ ŚCIANY FUNDAMENTOWE:
WYKONAĆ IZOLACJĘ BITUMICZNA
DWE WARSTWY POWŁOKI HYDROIZOLACYJNEJ
STYRODUR 12 CM
TYNK NA SIATCE Z WŁÓKNA SZKLANEGO
POWŁOKA HYDROIZOLACYJNA
FOLIA KUBEŁKOWA
OBSYPAC PIASKIEM
-UKŁOZYĆ POLBRUK

Inwestycja:
PROJEKT BUDOWLANY ZAMIENNY PRZEBUDOWY I REMONTU WNĘTRZ BUDYNKU MIEJSKIEGO OŚRODKA KULTURY W WYSOKIEM MAZOWIECKIEM przy ul. Ludowej 19 na dz. ewid. nr 1510/2

Investor:
Burmistrz Miasta Wysokie Mazowieckie ul. Ludowa 19 18-200 Wysokie Mazowieckie

Jednostka projektowa:
Ptaszyński Architektura
ROMAN PTASZYŃSKI
ul. dr Ireny Białówny 9/6 15-437 Białystok

Faza opracowania:
PROJEKT BUDOWLANY ZAMIENNY

Rysunek:
PRZEKRÓJ I-I, PRZEKRÓJ J-J

Branża:		Nr upraw.:		Podpis:	
Architektura:					
Projektant:	mgr inż. arch. Roman Ptaszyński	BL-P0KK-11/03			
Opracował:	mgr inż. arch. Urszula Matys-Godlewska				
Sprawdzący:	mgr inż. arch. Jacek Szlis	BL/96/01			

Projekt jest chroniony prawem autorskim. Projekt architektoniczny jest projektem nadzórny, wszystkie nieścisłości konsultować z Głównym Projektantem

Nr proj.:	Skala:	Data:	Nr rys.:	Rev.:
PT-29/2016	1:100	12/12/2016	A-11	A