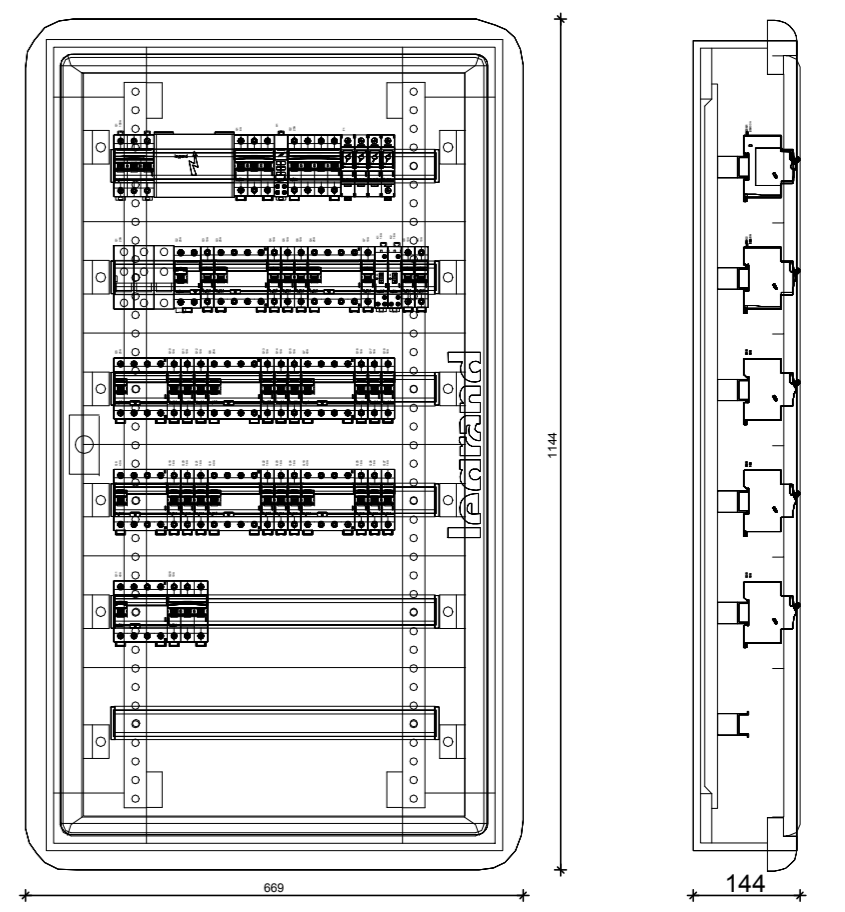


Opis	Pi	Ps
ZASILANIE Z ROZDZIELNICY RG		
TABLICA SALI PRÓB PIWNICA	Pi=3,4kW	Ps=2,0kW
ZASILANIE WINDY PIWNICA	Pi=1,1kW	Ps=1,1kW
OSW. POM. GOSF. 0/1, 0/2, 0/3, 0/4 PIWNICA	0,3kW	
OSW. REZERWA DO PODŁĄCZENIA POM. GOSF. 0/12, 0/13, 0/14, 0/17 PIWNICA	0,5kW	
OSW. REZERWA DO PODŁĄCZENIA POM. GOSF. 0/15, 0/17, 0/18 PIWNICA	0,5kW	
OSW. POM. HALL 1/8 + KL. SCH. PARTER, STEROWANIE OŚWIETLENIEM	0,2kW	
OSW. POM. HALL 1/8 + KL. SCH. PARTER, STEROWANIE OŚWIETLENIEM	0,2kW	
OSW. POM. HALL 1/3, 1/31, 1/3 PARTER	0,5kW	
OSW. POM. BIUR. 1/7, SZATNIA 1/4 PARTER	0,4kW	
OSW. POM. WIATROKAP 1/1, 1/2, KOMUN. 1/28 PARTER, KIOSK 1/30	0,5kW	
OSW. POM. KOM. 1/27, POM./BIUR. 1/26A PARTER, TOALETA 1/29, POM. SOCJ.1/26 POM. GOSPOD. 1/24	0,4kW	
OSW. TOALETA NIEPL. 1/23, TOALETA DAM. 1/22 PARTER, TOALETA MĘSKA 1/21	0,4kW	
OSW. ZABUDOWA POD AGREGAT PARTER	0,1kW	
WYPUST DO ZASILANIA WENTYLATORÓW KANALOWYCH PARTER, TOALETA DAM. 1 MĘSK.	0,1kW	
GN.230V. POM. GOSPOD. 0/2, 0/4 PIWNICA	1,0kW	
GN.230V. REZERWA DO PODŁĄCZENIA POM. GOSF. 0/12, 0/13, 0/14, 0/17 PIWNICA, POM. GOSP. 0/15, 0/17, 0/18	1,0kW	
GN.230V. HALL 1/3, 1/8, 1/9 PARTER	1,0kW	
GN.230V. HALL 1/3, 1/9, 1/31 PARTER	1,0kW	
GN.230V. POM. BIUROWE 1/7 PARTER	1,0kW	
GN.230V. SZATNIA 1/5 PARTER	1,0kW	
GN.230V. KIOSK I KASA 1/30 PARTER	1,0kW	
GN.230V. KOM. 1/27, TOALETA 1/29, POM. GOSP. 1/24 PARTER	1,0kW	
GN.230V. POM. BIUROWE 1/26A PARTER	1,0kW	
GN.230V. POM. SOCJALNE 1/26 PARTER	1,0kW	
GN.230V. TOALETA NIEP. 1/23, TOALETA 1/21, 1/22 PARTER	1,0kW	
GN.230V. TOALETA 1/21, 1/22 PARTER	1,0kW	
WYPUST DO ZASILANIA POM. SOCJALNE 1/26 PARTER, KUCHNI ELEKTRYCZNEJ	9,0kW	

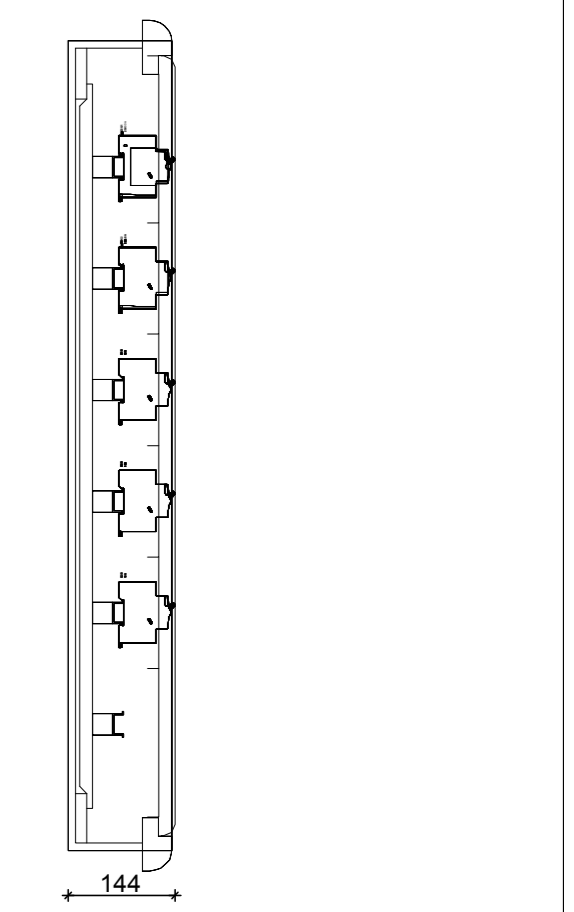
ZWARCIOWA ZDOLNOŚĆ WYŁĄCZANIA - I_{cn}=10000A [EN 60898]

ROZDZIELNICA WNĘKOWA
6x24mod.
DRZWICZKI Z ZAMKIEM,
P_i = 30,1kW
k_j = 0,6
P_s = 18,1kW
cosφ = 0,92
I_N = 28,4A

Szybkie samoczynne wylaczenie zasilania
Uklad sieci TN-S 400/230V



PARAMETRY ROZDZIELNICY:
Typ obudowy: 6x24mod.
Stożenie ochrony: IP 40
Stop. odpom. mech. IK: 08
Klasa ochrony: I - część wnetkowa metalowa, rama i osłony izolacyjne.
Montaż: Wnetkowa
Wymiary (wys.szer.gleb.): 1144x669x144



Investycja: **PROJEKT WYKONAWCZY PRZEBUDOWY I REMONTU WNĘTRZ BUDYNKU MIEJSKIEGO OŚRODKA KULTURY W WYSOKIEM MAZOWIECKIM** przy ul. Ludowej 19 na dz. ewid. nr 1510/2

Investor: **Burmistrz Miasta Wysokie Mazowieckie** ul. Ludowa 19 18-200 Wysokie Mazowieckie

Jednostka projektowa: **Ptaszyński Architektura** ROMAN PTASZYŃSKI ul. dr Ireny Białówny 9/6 15-437 Białystok

Faza opracowania: **PROJEKT WYKONAWCZY**

Rysunek: **SCHEMAT ZASILANIA TABLICA PARTERU TP0**

Elektryczna:	Nr upraw.:	Podpis:
Projektant:		
mgr inż. Wojciech Grudziński	BK-138/92	
Opracował:		
mgr inż. Barbara Sych		

Projekt jest chroniony prawem autorskim. Projekt architektoniczny jest projektem nadrzędnym, wszystkie nieścisłości konsultować z Głównym Projektantem

Nr proj.:	Skala:	Data:	Nr rys.:	Rev.:
PT-29/2016	---	12/12/2016	E-18	A