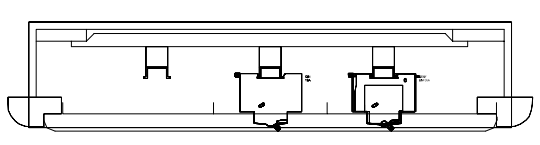
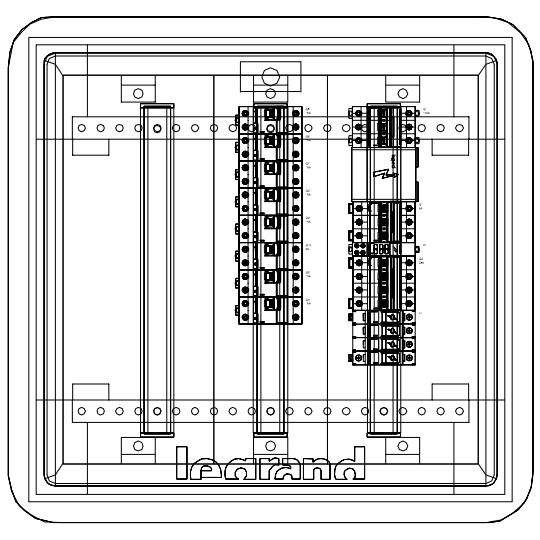


ZASILANIE  
Z ROZDZIELNICY RG

GN.230V, DATA , REZERWA DO PODŁĄCZENIA CZYTELNI 2/22, BIBLIOTEKA 2/20 PIĘTRO	1,2kW	YDY 3x2,5	DATA
GN.230V, DATA PROJEKTORNIA 2/11 PIĘTRO	1,2kW	YDY 3x2,5	DATA
GN.230V, DATA POM. BIUROWE 2/3A PIĘTRO	0,8kW	YDY 3x2,5	DATA
GN.230V, DATA POM. BIUROWE 2/3 PIĘTRO	0,8kW	YDY 3x2,5	DATA
GN.230V, DATA POM. BIUROWE 2/4 PIĘTRO	0,8kW	YDY 3x2,5	DATA
GN.230V, DATA POM. BIUROWE 2/5, 2/6 PIĘTRO	1,2kW	YDY 3x2,5	DATA
WYPUST DO ZASILANIA PUNKTU DYSTRYBUCYJNEGO PIĘTRO, SERWEROWNIA	2,0kW	YDY 3x2,5	E
WYPUST DO ZASILANIA KONSOLI KS02 PIĘTRO, PROJEKTORNIA 2/11	0,5kW	YDY 3x2,5	E

ROZDZIELNICA WNEKOWA  
3x24mod.  
DRZWICZKI Z ZAMKIEM,  
P<sub>1</sub> = 8,5kW  
k<sub>1</sub> = 0,8  
P<sub>s</sub> = 6,8kW  
cosφ = 0,92  
I<sub>N</sub> = 10,7A

Szybkie samoczynne wyłączenie zasilania
Układ sieci: TN-S 400/230V



**PARAMETRY ROZDZIELNICY:**  
 Typ obudowy: 3x24mod.  
 Stopień ochrony: IP 40  
 Klasa odporn. mech. IK: 08  
 Klasa ochrony: I - część wnekowa metalowa, rama i osłony izolacyjne.  
 Montaż: Wnekowa  
 Wymiary (wys.szer.głęb.): 694x689x144

Investycja: **PROJEKT WYKONAWCZY PRZEBUDOWY I REMONTU WNĘTRZ BUDYNKU MIEJSKIEGO OŚRODKA KULTURY W WYSOKIEM MAZOWIECKIEM** przy ul. Ludowej 19 no dz. ewid. nr 1510/2

Investor: **Burmistrz Miasta Wysokie Mazowieckie** ul. Ludowa 19 18-200 Wysokie Mazowieckie

Jednostka projektowa: **Pracownia Architektura ROMAN PTASZYŃSKI** ul. dr Ireny Białowej 9/6 15-437 Białystok

Faza opracowania: **PROJEKT WYKONAWCZY**

Rysunek: **SCHEMAT ZASILANIA TABLICAKOMPUTEROWA TK2**

Wzrost:		Nr upraw.: .....	Podpis:
Elektryczn.:			
Projektant:	mgr inż. Wojciech Grudziński	Bł-138/92	
Opracował:			
mgr inż. Barbara Sych			

Projekt jest chroniony prawem autorskim. Projekt architektoniczny jest projektem nadrzędnym, wszystkie pozostałe konsultować z Głównym Projektantem

Nr. proj.:	Skala:	Data:	Nr. rys.:	Rev.
PT-29/2016	---	12/12/2016	E-22	A