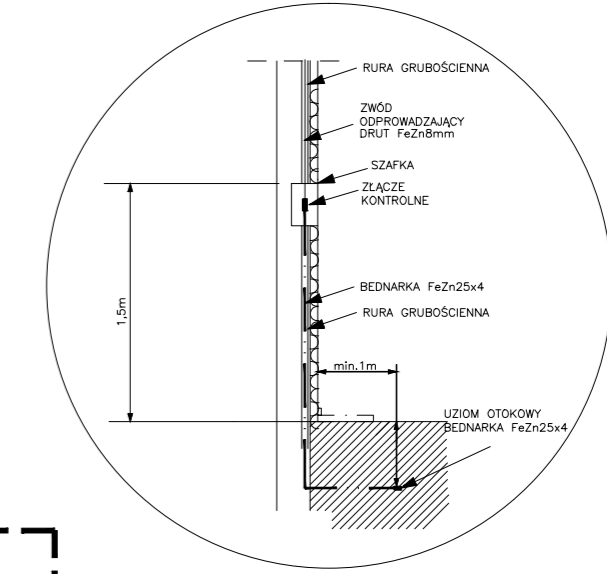
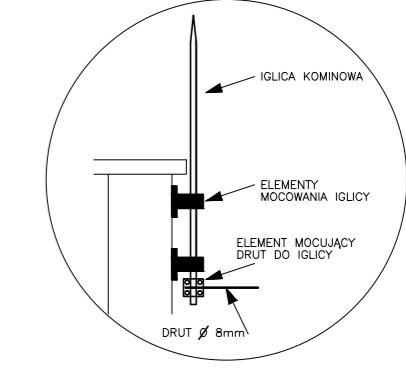


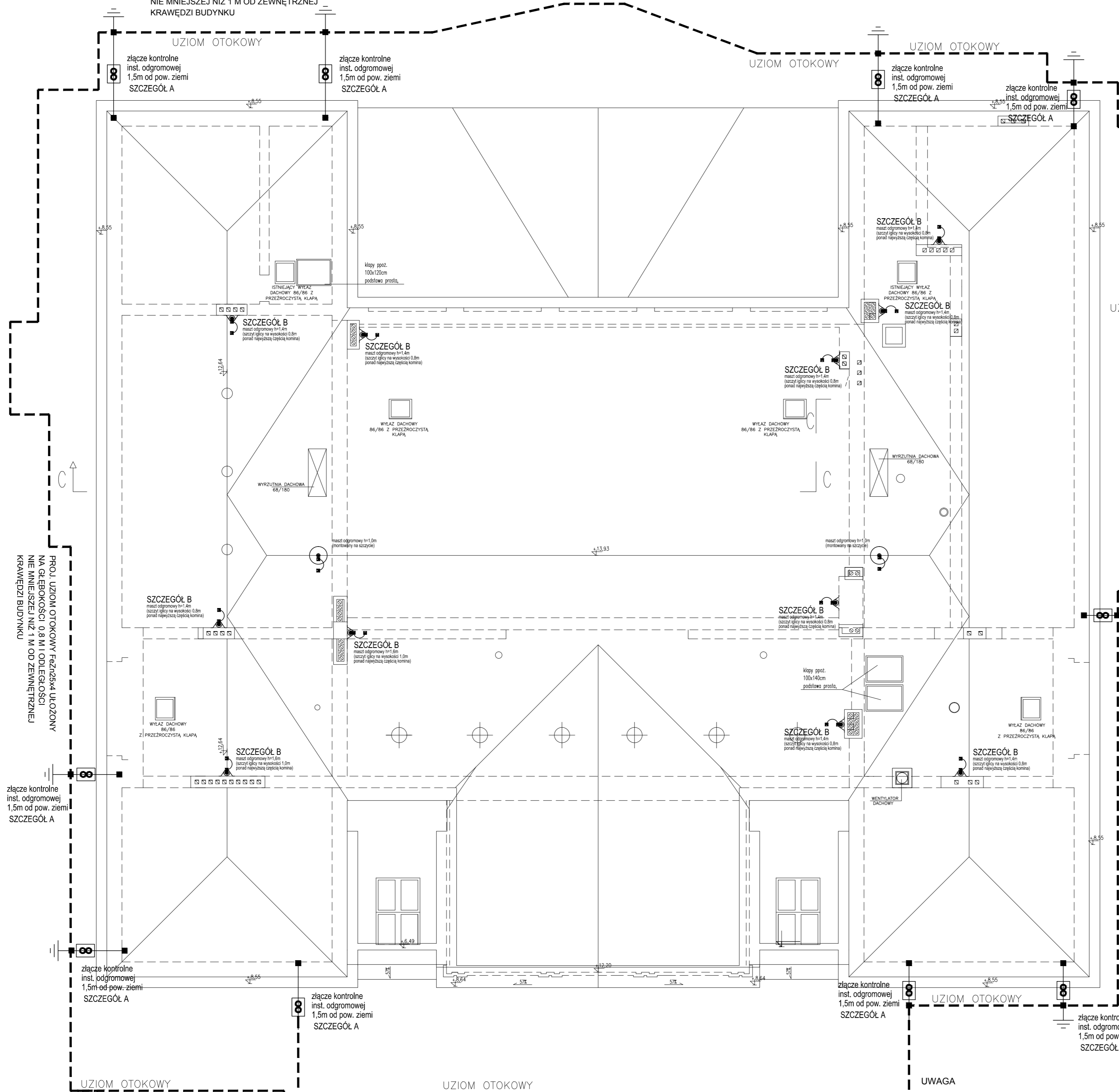
# SZCZEGÓŁ A



# SZCZEGÓŁ B



PROJ. UZIOM OTOKOWY FeZn25x4 UŁOŻONY NA GŁĘBOKOŚCI 0,8 M I ODLEGIŁOŚCI NIE MNIEJSZEJ NIŻ 1 M OD ZEWNĘTRZNEJ KRAWĘDZI BUDYNKU



- LEGENDA**
- PROJEKTOWANA INSTALACJA ODGROMOWA DRUT STALOWY OCYNKOWANY Ø 8mm MONTOWANY NA WSPORNIKACH KLEJONYCH
  - POŁĄCZENIE METALICZNE ZWODU POZIOMEGO Z OBRÓBKĄ BLACHARSKĄ
  - POŁĄCZENIE SKRĘCANE LUB SPAWANE
  - PROJEKTOWANY UZIOM FUNDAMENTOWY
  - ⊗ PROJEKTOWANE ZŁĄCZE KONTROLNE W SZAFCE REWIZyjNEJ PODTYNKOWEJ
  - WYPUST INSTALACJI ELEKTRYCZNEJ ZAPAS PRZEWODU 0,5m
  - PROJEKTOWANY MASZT ODGROMOWY Z UCHWYTAMI DO PODANEJ WYSOKOŚCI NALEŻY DOLICZYĆ CZĘŚĆ POTRZEBNĄ NA ZAMOCOWANIE MASZTU
  - MASZT ODGROMOWY MONTOWANY DO SZCZYTU
  - - - UZIOM OTOKOWY W POSTACI PŁASKOWNIKA FeZn25x4

PROJ. UZIOM OTOKOWY FeZn25x4 UŁOŻONY NA GŁĘBOKOŚCI 0,8 M I ODLEGIŁOŚCI NIE MNIEJSZEJ NIŻ 1 M OD ZEWNĘTRZNEJ KRAWĘDZI BUDYNKU

Inwestycja:  
**PROJEKT BUDOWLANY ZAMIENNY PRZEBUDOWY I REMONTU WĘTRZ BUDYNKU MIEJSKIEGO OŚRODKA KULTURY W WYSOKIEM MAZOWIECKIEM przy ul. Ludowej 19 no dz. ewid. nr 1510/2**

Inwestor:  
**Burmistrz Miasta Wysokie Mazowieckie ul. Ludowa 19 18-200 Wysokie Mazowieckie**

autorstwo projektu:  
**Pracownia Architektura ROMAN PTASZYŃSKI ul. dr Ireny Białówny 9/6 15-437 Białystok**

Faza opracowania:  
**PROJEKT BUDOWLANY ZAMIENNY**

Rysunek: **RZUT DACHU INSTALACJA ODGROMOWA**

Branża:		
Elektryczna:	Nr upraw.:	Podpis:
Projektant:	mgr inż. Wojciech Grudziński	B-138/92
Sprawdzający:	mgr inż. Marek Jodkowski	B-63/02
Projekt jest chroniony prawem autorskim. Projekt architektoniczny jest projektem nadrzędnym, wszystkie nieścisłości konsultować z Głównym Projektantem		
Nr proj.:	Skala:	Data:
PT-29/2016	1:100	12/12/2016
Nr rys.:	Rev.:	
E-5	A	

PROJ. UZIOM OTOKOWY FeZn25x4 UŁOŻONY NA GŁĘBOKOŚCI 0,8 M I ODLEGIŁOŚCI NIE MNIEJSZEJ NIŻ 1 M OD ZEWNĘTRZNEJ KRAWĘDZI BUDYNKU

- UWAGA**
- OBRÓBKĘ BLACHARSKIE NA DACHU POŁĄCZYĆ ZE SOBĄ METALICZNIE A NASTĘPNIE ZE ZWODEM POZIOMYM.
  - NA RYSUNKACH PODANO WYSOKOŚCI MASZTÓW PONAĐ KOMINEM DO PODANEJ WYSOKOŚCI NALEŻY DOLICZYĆ CZĘŚĆ POTRZEBNĄ NA ZAMOCOWANIE MASZTU.
  - MINIMALNA ODLEGIŁOŚĆ MASZTÓW ODGROMOWYCH OD CHRONIONEGO URZĄDZENIA POWINNA WYNOŚIĆ 80cm