

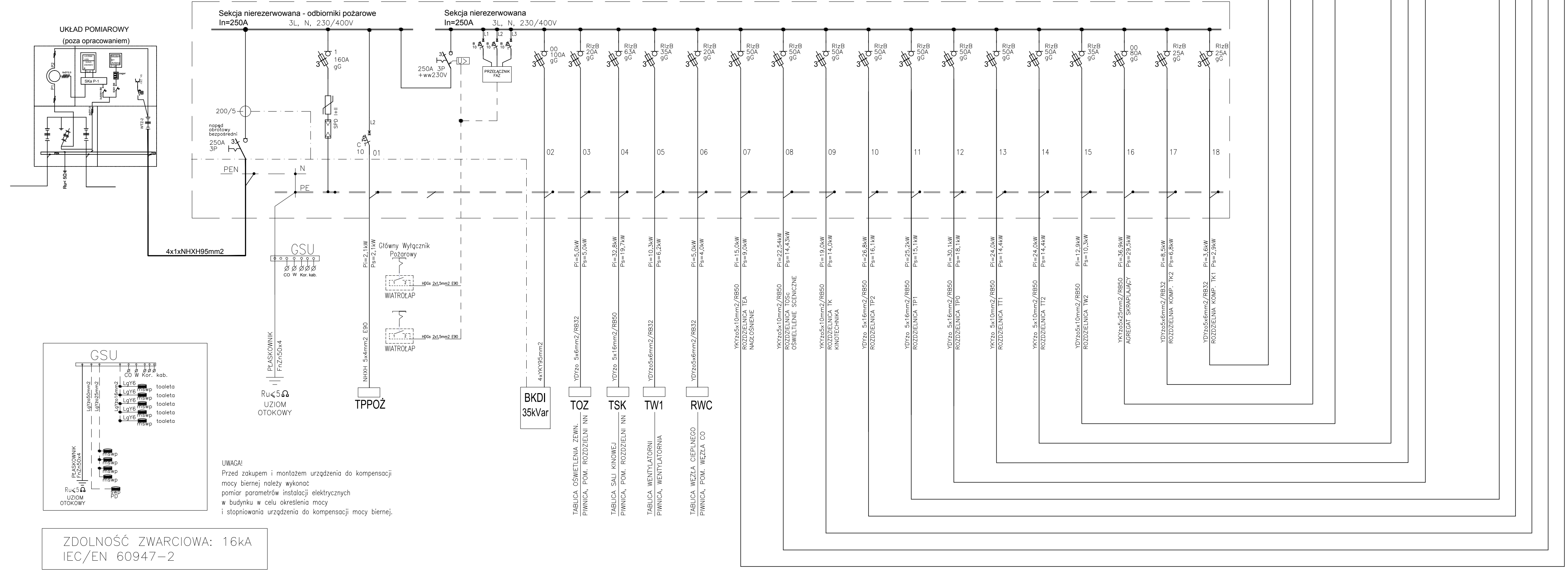
PODDASZE

1 PIĘTRO

PARTER

PIWNICA

Bilans mocy:
 $P_i = 203,6\text{kW}$
 $k_j = 0,6$
 $P_s = 123\text{kW}$
 $\cos\phi = 0,93$
 $I_b = 139\text{A}$



ZDOLNOŚĆ ZWARCIOWA: 16kA
 IEC/EN 60947-2

Szybkie samoczynne
 wyłączenie zasilania

Układ sieci TN-S 400/230V

INWESTYTOR:
 PROJEKT BUDOWLANY ZAMIENNY PRZEBUDOWY I REMONTU WNEȚRZ BUDYNKU MIEJSKIEGO OŚRODKA KULTURY W WYSOKIM MAZOWIECKIM przy ul. Ludowej 19
 na dz. ewid. nr 1510/2

INWESTOR:
 Burmistrz Miasta Wysokie Mazowieckie
 ul. Ludowa 19
 18-200 Wysokie Mazowieckie

JEDYNOŚĆ PROJEKTOWA:
Praszyński Architektura
 ROMAN PTASZYŃSKI
 ul. dr Ireny Białowej 9/6
 15-437 Białystok

Faza opracowania:
 PROJEKT BUDOWLANY ZAMIENNY

RYSUNEK:
 SCHEMAT ZASILANIA
 ROZDZIELNIA GŁÓWNA RG

Strona:		
Lektywacja:	Nr upraw.:	Podpis:
Projektant:		
mgr inż. Wojciech Grudziński	BL-138/92	
Sprawdzający:		
mgr inż. Marek Jodkowski	BL-63/02	

Projekt jest chroniony prawem autorskim. Projekt architektoniczny jest projektem nadziedzonym, wszystkie niedzielnosci konsultować z Głównym Projektantem

Nr proj.:	Skala:	Data:	Nr rys.:	Rev.:
PT-29/2016	1:100	12/12/2016	E-6	A