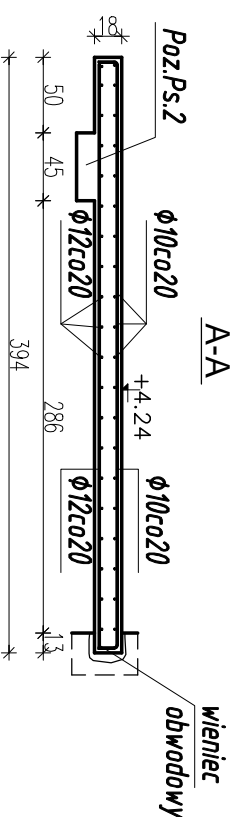
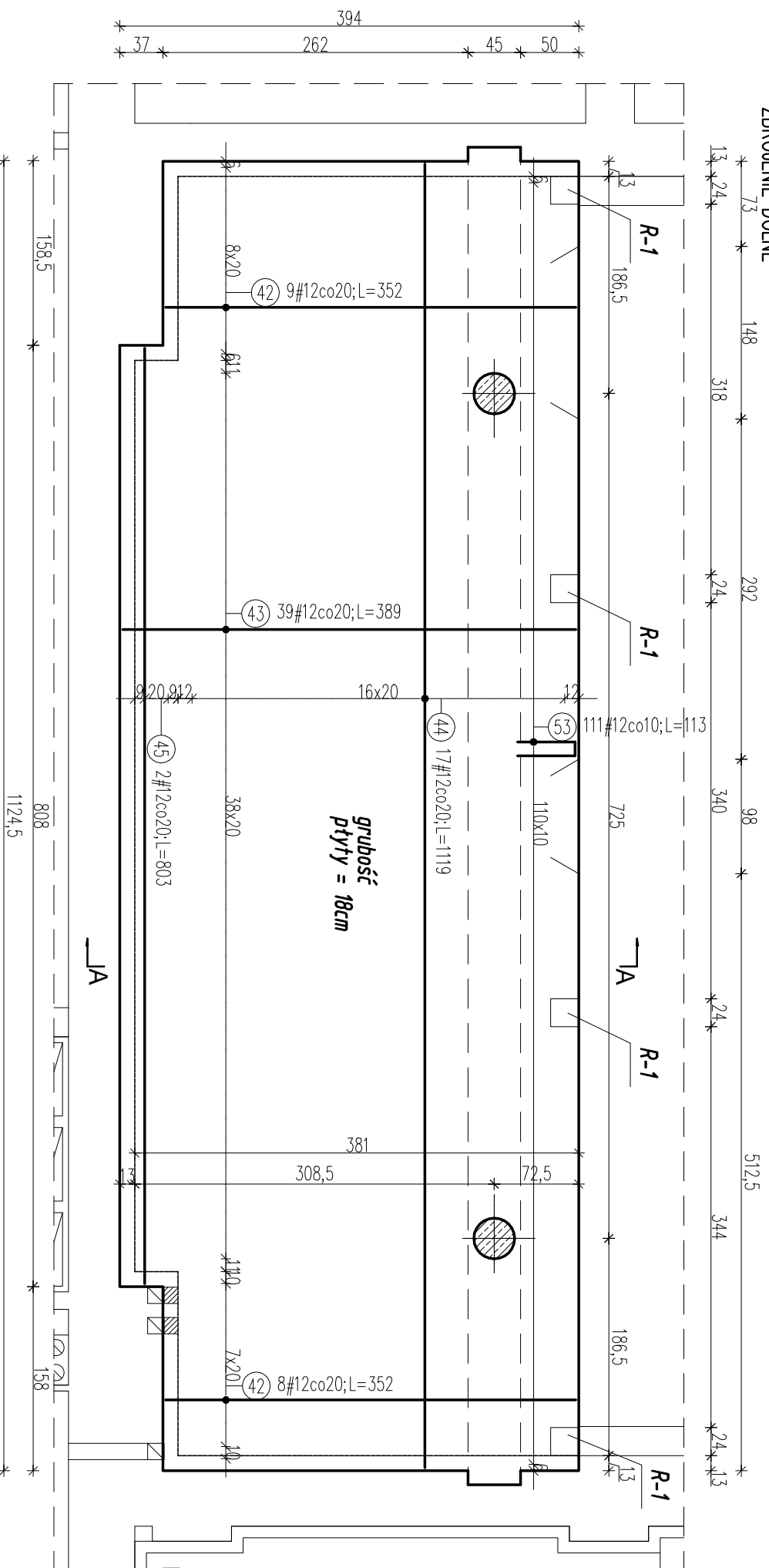


Poz.Ps.1
ZBROJENIE DOLNE



Poz.	Stal		Długość (cm)	Długość ogółem	Długość łączna (m)		Schemat (cm)
	#	A-IIIIN			# 12	A-IIIIN	
42	12	352	17	59,84	352		
43	12	389	39	151,71	389		
44	12	1119	17	190,23	1119		
45	12	803	2	16,06	803		
53	12	113	111	125,43	113		
Długość wg średnic (m)				543,27			
Masa 1 m pręta (kg/m)				0,89			
Masa łączna wg średnic (kg)				482,42			
Masa łączna wg gatunku stali (kg)				482,42			
Ogółem (kg)				482,42			

ZESTAWIENIE STALI

UWAGA:

- Rozpatrywać łącznie z opisem technicznym oraz projektami branzowymi;
- Rozpatrywać łącznie z rysunkami konstrukcyjnymi elementów;
- Na ścianach wykonać wieńce stropowe zgodnie z rysunien szczegółowym wieńców;
- Stabilizacja zbrojenia wkładkami dystansowymi, ilość stali na stabilizację zbrojenia nie została podana;
- Układ otworów w płycie sprawdzić zgodnie z rysunkami branzowymi oraz ze schematami konstrukcyjnymi;
- Zbrojenie przechodzące przez otwory przecięć i zagiąć w płycę;
- Przy otworach roznieścić dodatkowe pręty zgodnie z rysunkiem. Jeżeli na rysunku nie uwzględniono dodatkowego zbrojenia przy otworach, należy dołożyć pręty równe 0,5 przeciętych prętów po każdej stronie otworu;

Beton: C20/25
Stal: A-IIIIN BSF500S
Otulina: c=2,0cm
grubość płyty: 18cm

OBIEKT:	PROJEKT BUDOWLANY ZAMIENNY PRZEBUDOWY I REMONTU WNĘTRZ BUDYNKU MIEJSKIEGO OŚRODKA KULTURY W WYSOKIEM MAZOWECKIEM przy ul. Ludowej 19		Nr rys.	3
	Zbrojenie dolne stropu Poz.Ps.1.		Skala	1:50
Nazwa rys.			podpisy	
projektant	mgr inż. S. Sanejko	Upr.B/L/138/93	12.12.2016	
opracował	mgr inż. J. Zasił			