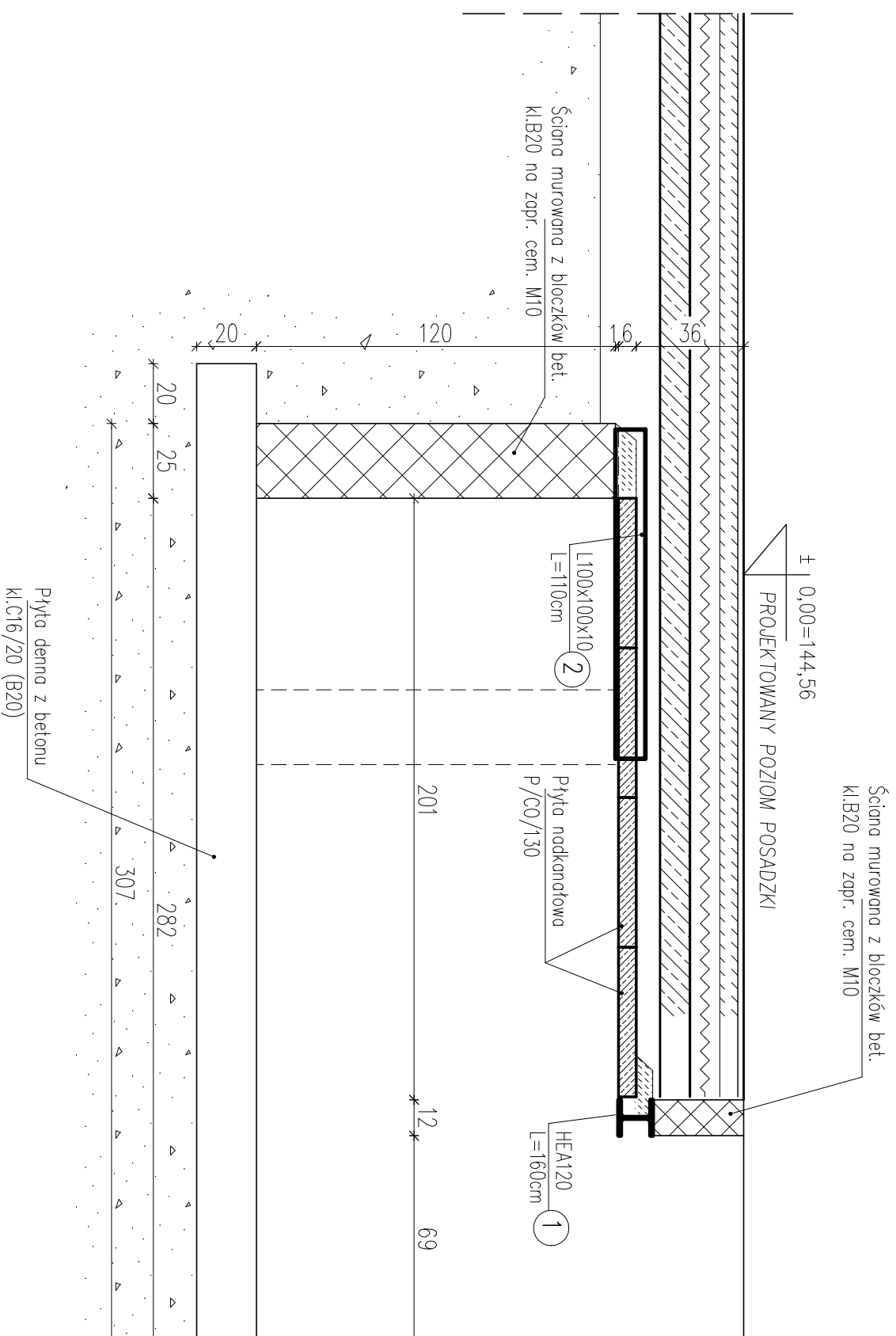


**Kanał podpodłogowy szer. 1,20m**  
**przekrój podłużny**  
**skala 1:20**



ZESTAWIENIE STALI KONSTRUKCYJNEJ						
NR. EL.	PROFIL [mm]	CIEŻAR [kg/mb]	DŁUGOŚĆ [mm]	ILOŚĆ ELEMENTÓW [szt.]	CIEŻAR 1 szt. [kg]	CIEŻAR [kg]
1	HEA 120	19,90	1600	1	31,84	31,84
2	L100X100X10	15,10	1100	1	16,61	16,61
ILOŚĆ STALI:					<b>49,45</b>	
ŁĄCZNA ILOŚĆ STALI +1,8%:					<b>49,32</b>	

- UWAGA:
1. Projekt konstrukcji stalowej należy rozpatrywać łącznie z projektem architektonicznym i projektem branżowym.
  2. Wszystkie wymiary podane na rysunku należy bezwzględnie każdorazowo, przed rozpoczęciem prac, sprawdzić i ewentualnie wprowadzić niezbędne korekty.

**Beton C16/20 (B20)**  
**Stal konstrukcyjna S235 (S13SX)**

<b>OBIEKT:</b>	PROJEKT BUDOWLANY ZAMIENNY PRZEBUDOWY I REMONTU WNETRZ BUDYNKU MIEJSKIEGO OŚRODKA KULTURY W WYSOKIEM MAZOWECKIEM przy ul. Ludowej 19	Nr rys.	<b>35</b>
Nazwa rys.	<b>Kanał podpodłogowy, Przekrój podłużny.</b>	Skala	<b>1:20</b>
projektant	<b>mgr inż. S. Sanejko</b>	podpisy	
opracował	<b>mgr inż. S. Sanejko</b>		
		12.12.2016	