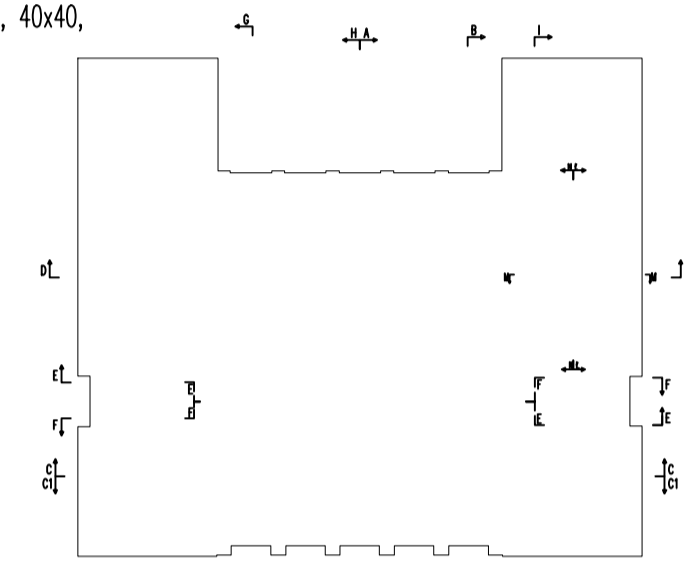




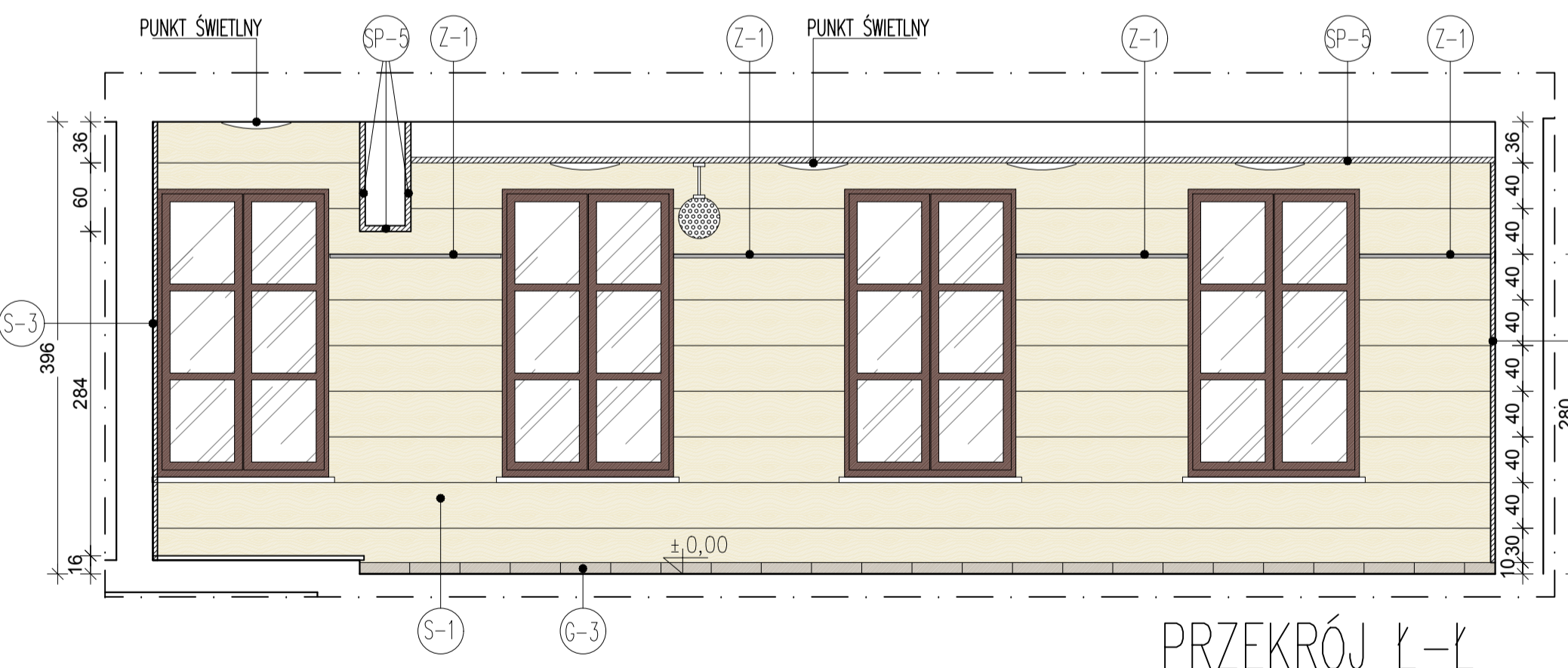
LEGENDA:

- S-1 - LAMINAT WYSOKOCIŚNIENIOWY - np.: system okładzin ściennych, wzór i kolor jasnego drewna, montowany na profilach systemowych z łącznikami krytymi
- S-2 - LAMINAT WYSOKOCIŚNIENIOWY - np.: system okładzin ściennych, wzór i kolor brązowo-czerwonego drewna, montowany na profilach systemowych z łącznikami krytymi
- S-3 - LAMINAT WYSOKOCIŚNIENIOWY - np.: system dźwiękochłonnych okładzin ściennych, wzór i kolor ciemno-brązowe drewna, montowany na profilach systemowych z łącznikami krytymi
- S-6 - LAMINAT WYSOKOCIŚNIENIOWY - wzór i kolor jasnego drewna, grubości 0,9 mm, montowany na klej bezpośrednio do podłoża (obudowa kolumn sali kawiarni)
- S-12 - ŚCIANA - tynkowana tyńkiem cementowo wapiennym, malowana w kolorze jasno kremowym - (np.: firma S10, kolor 31416 C1)
- G-2 - GRES ANTYPOŚLIZGOWY, MATOWY - kolor jasny beżowy (wymiar 30x60, 40x40, 30x30 cm)
- G-3 - PARKIET CERAMICZNY, MATOWY - kolor beżowy (wymiar 37,3x65,9 cm)
- G-4 - GRES, MATOWY - kolor złotobrązowy (wymiar 30x60 cm)
- G-4a - GRES, MATOWY - kolor złotobrązowy (wymiar 30x30 cm)
- SP-4 - SUFIT PODWIESZONY - płyta g-k (grubości 12,5 mm), (wymiar płyt-125x200 cm), płyty kładzone na konstrukcji nośnej z profili CD 60, płyty łączone bezspoinowo
- SP-5 - SUFIT PODWIESZONY - płyta g-k (grubości 12,5 mm), (wymiar płyt-125x200 cm), płyty kładzone na konstrukcji nośnej z profili CD 60, płyty łączone bezspoinowo
- Z-1 - system zawieszony do obrazów - system zawieszania typu "Galeria" - specjalne aluminiowe szyny montowane na ścianie wraz z linkami, do których przymocowane są haczyki

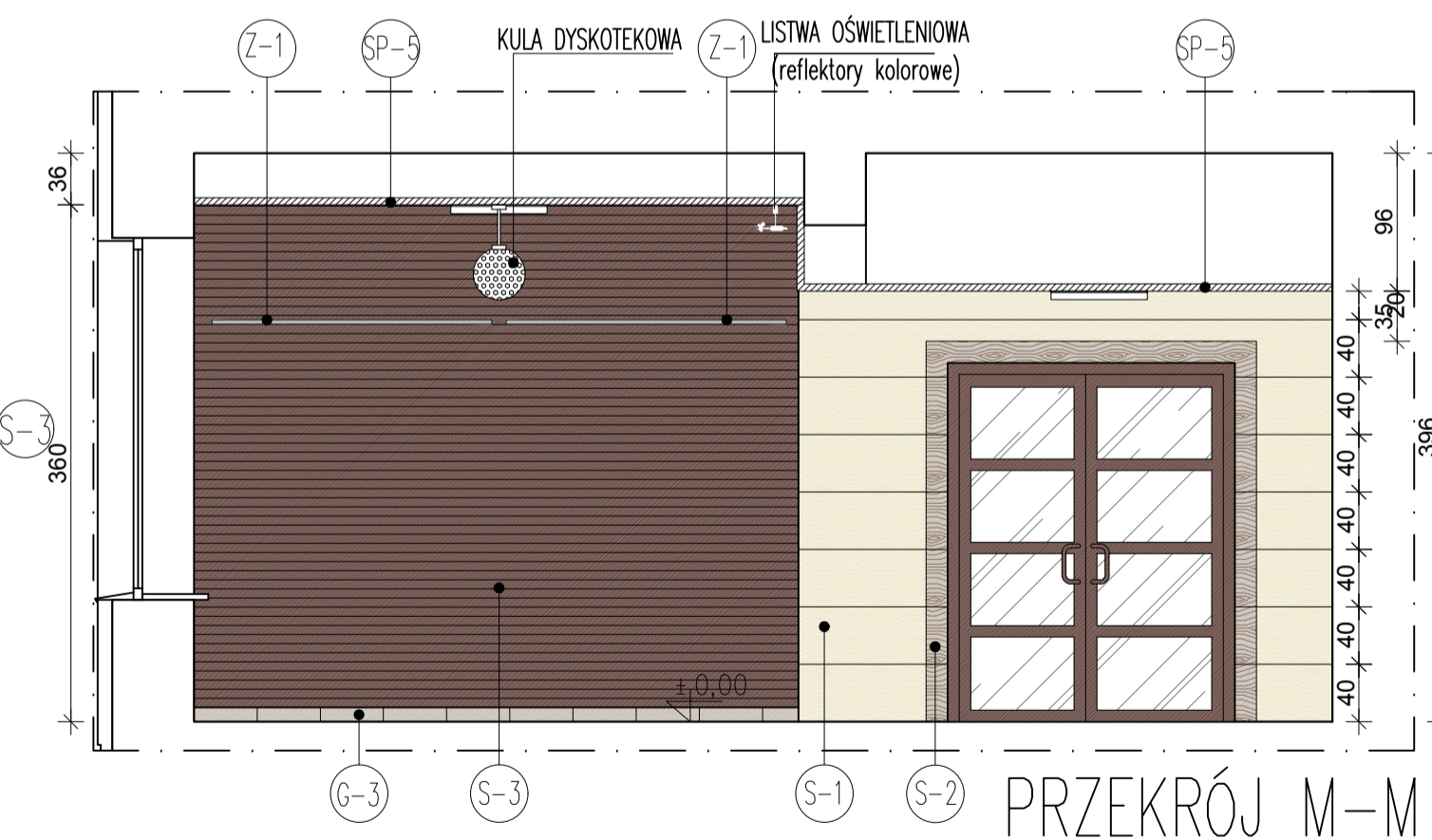


- LEGENDA:
- [Hatched pattern] - ŚCIANY ISTNIEJĄCE
  - [Dotted pattern] - ŚCIANY PROJEKTOWANE

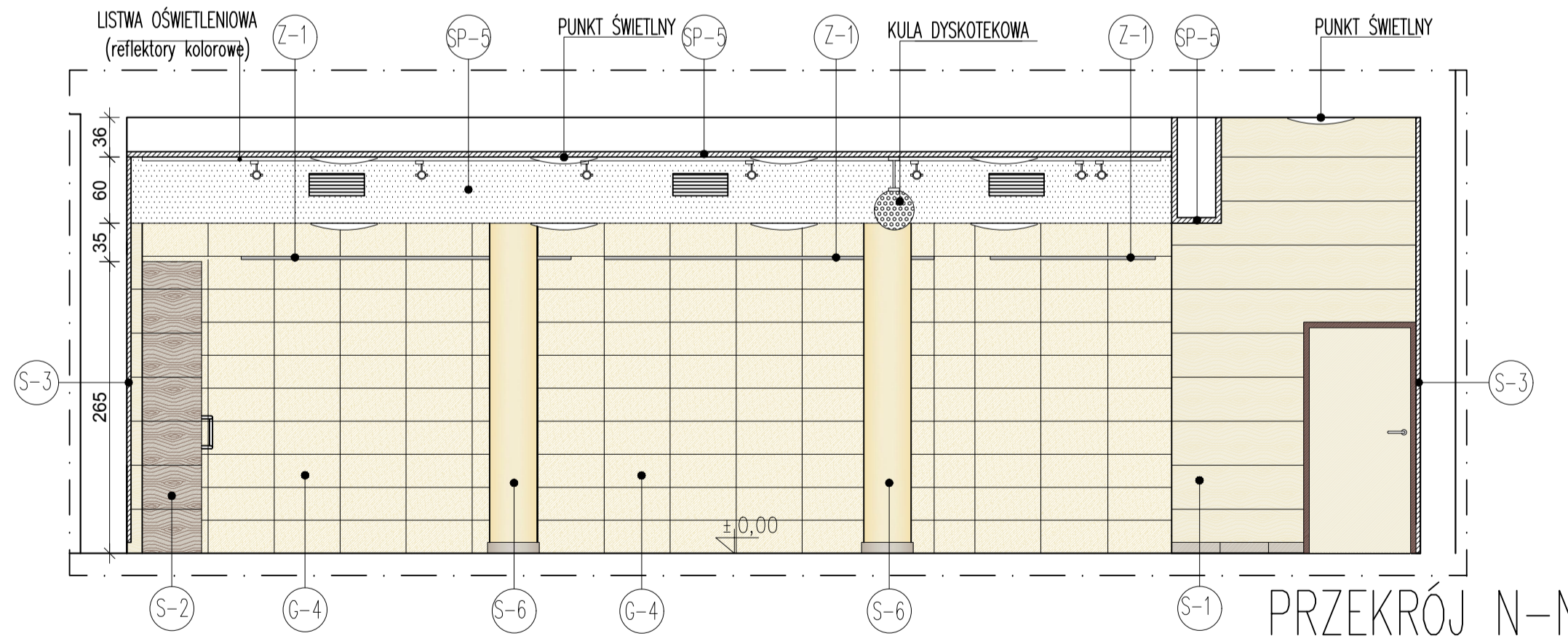
PRZEKRÓJ I-I



PRZEKRÓJ L-L



PRZEKRÓJ M-M



PRZEKRÓJ N-N

Investycja:  
**PROJEKT WYKONAWCZY PRZEBUDOWY I REMONTU WNĘTRZ BUDYNKU MIEJSKIEGO OŚRODKA KULTURY W WYSOKIEM MAZOWIECKIEM** przy ul. Ludowej 19  
 no dz. ewid. nr 1510/2

Investor:  
 Burmistrz Miasta Wysokie Mazowieckie  
 ul. Ludowa 19  
 18-200 Wysokie Mazowieckie

Jednostka projektowa:  
**Ptaszyński Architektura**  
 ROMAN PTASZYŃSKI  
 ul. dr Ireny Białówny 9/6  
 15-437 Białystok

Faza opracowania:  
**PROJEKT WYKONAWCZY**

Ryzyk:  
 PRZEKRÓJ L-L, M-M, N-N, I-I

Archiwizacja:	Nr upraw.	Podpis:
Projektant:	mgr inż. arch. Roman Ptasiński	BL-PKK-11/03
Opracował:	mgr inż. arch. Urszula Matys - Godlewska	
Sprawdzający:	mgr inż. arch. Jacek Saliński	02/05/11

Projekt jest chroniony prawem autorskim. Projekt architektoniczny jest projektem nadrzędnym, wszystkie nieścisłości konsultować z Głównym Projektantem

Nr. pro:	Skala:	Data:	Nr rys.:	Rev.:
PT-29/2016	1:50	12/12/2016	A-23	A