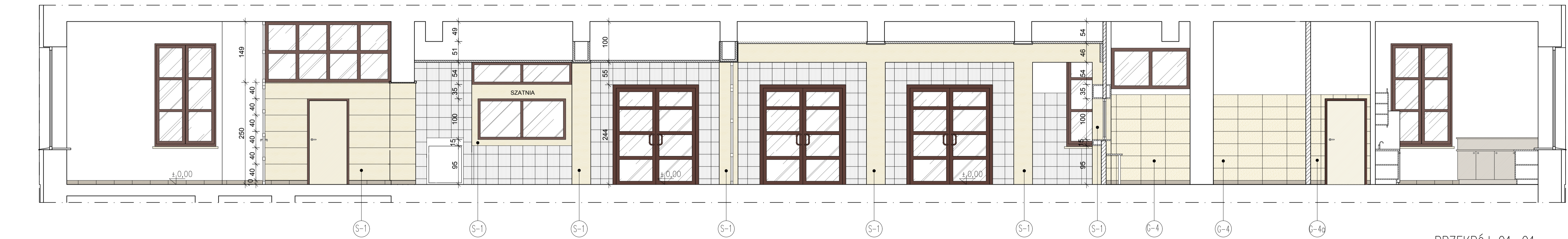
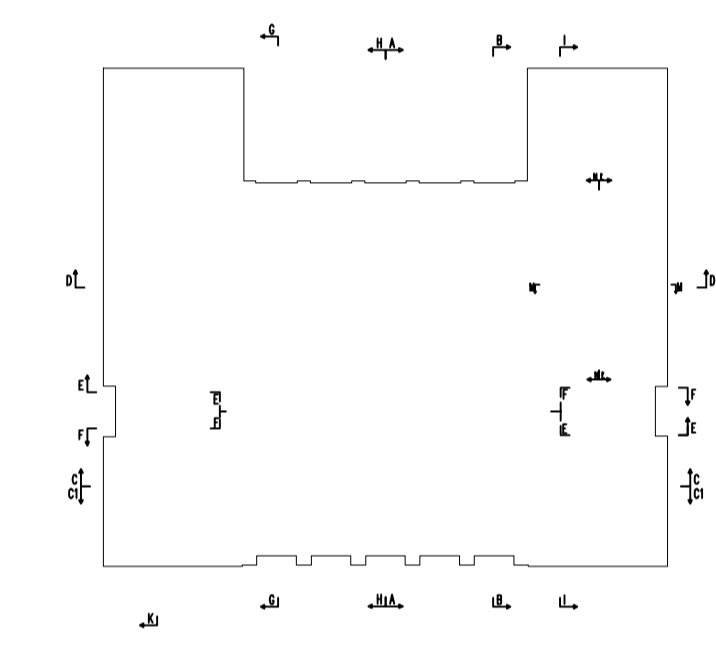


PRZEKRÓJ C-C

- LEGENDA:
- SP-1 -LAMINAT WYSOKOCIŚNIENIOWY - np.: system okładzin ściennych, wzór i kolor jasnego drewna, montowany na profilach systemowych z łącznikami krytymi
 - SP-2 -LAMINAT WYSOKOCIŚNIENIOWY - np.: system okładzin ściennych, wzór i kolor brązowo-czerwonego drewna, montowany na profilach systemowych z łącznikami krytymi
 - G-5 -GRES, MATOWY, Z FAKTURĄ W PIONOWE PRAŻKI-kolor biały ziemisty, wymiar 30x30 cm
 - G-4 -GRES, MATOWY-kolor żółto-brązowy (wymiar 30x60 cm)
 - G-4-0 -GRES, MATOWY-kolor żółto-brązowy (wymiar 30x30 cm)
 - G-6 -GRES MATOWY-MOZAIKA-(wymiar 30x30 cm) - KOLOR: mozaika trzech kolorów 02/03/06
 - SP-4 -SUFIT PODWIESZONY - płyta g-k (grubości 12,5 mm), (wymiary płyt-125x200 cm), płyty kładzone na konstrukcji nośnej z profili CD 60, płyty łączone bezspoinowo
 - P-6 -PROJEKTOWANA POSADZKA - na istniejącej posadzce ułożyć styropian twardej (10 cm), wykonać nowy podkład betonowy (5 cm), posadzkę wykończyć gresem



PRZEKRÓJ C1-C1

- LEGENDA:
- ŚCIANY ISTNIEJĄCE
 - ŚCIANY PROJEKTOWANE

Inwestycja:
PROJEKT WYKONAWCZY PRZEBUDOWY I REMONTU WNETRZ BUDYNKU MIEJSKIEGO OŚRODKA KULTURY W WYSOKIEM MAZOWIECKIEM przy ul. Ludowej 19
 na dz. ewid. nr 1510/2

Inwestor:
 Burmistrz Miasta Wysokie Mazowieckie
 ul. Ludowa 19
 18-200 Wysokie Mazowieckie

Jednostka projektowa:
Praszyński Architektura
 ROMAN PTASZYŃSKI
 ul. dr Ireny Białówny 9/6
 15-437 Białystok

Faza opracowania:
PROJEKT WYKONAWCZY

Rysunek:
 PRZEKRÓJ C-C, PRZEKRÓJ C1-C1

Projektant:	mgr. inż. arch. Roman Praszyński	BR-PKK-11/03
Opracował:	mgr. inż. arch. Urszula Matys- Godiewska	
Sprawdzający:	mgr. inż. arch. Jacek Saliś	BR/06/01

Nr projektu: PT-29/2016 Skala: 1:50 Data: 12/12/2016 Nr rys.: A-21 Rev: A