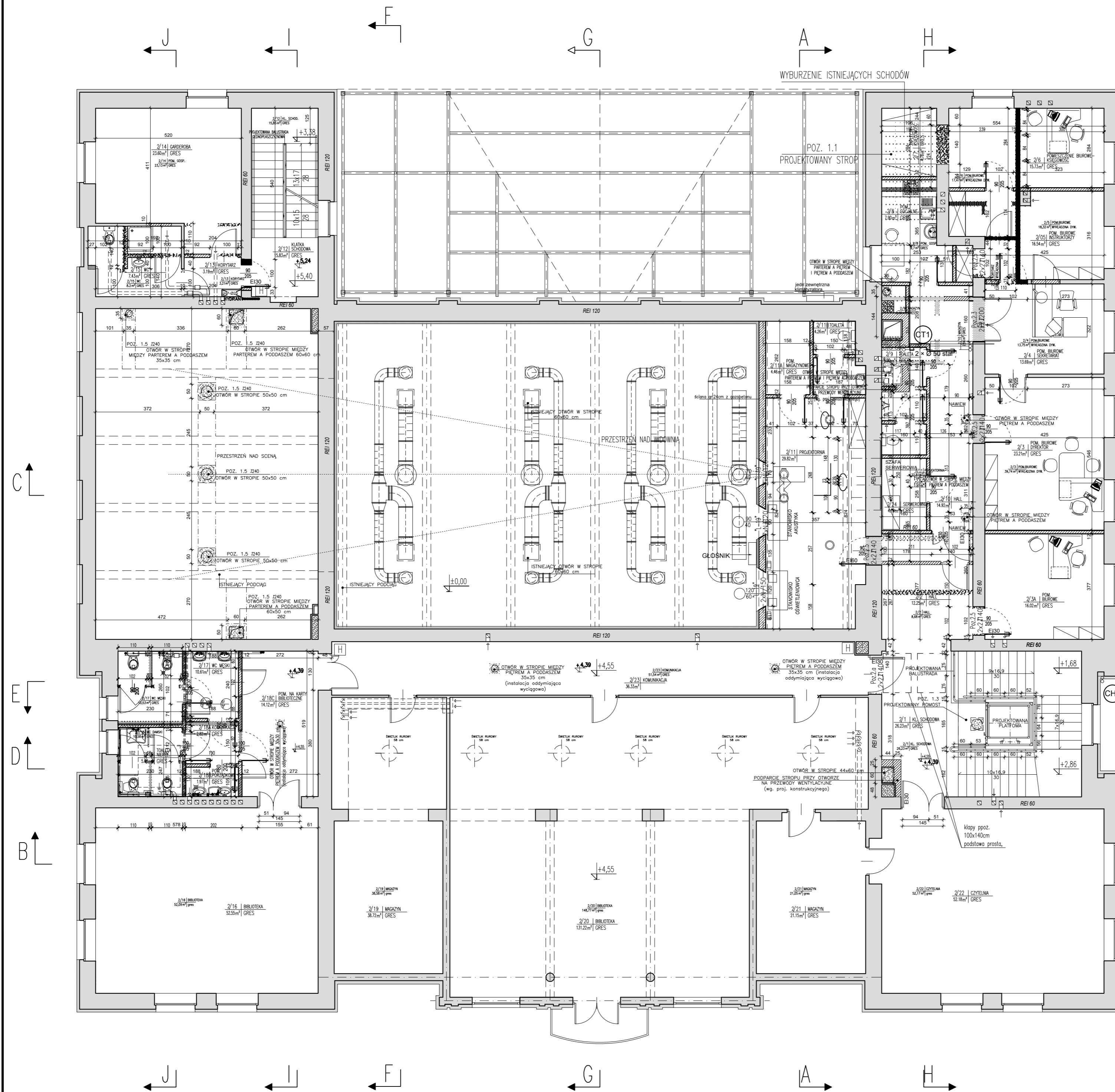


ZESTAWIENIE POMIESZCZEŃ PIĘTRO						
NR. POM.	NAZWA POMIESZCZENIA	POMIESZCZENIA PROJEKT PRZEMOWNY (m <sup>2</sup> )	POSADZKA	NR. POM.	NAZWA POMIESZCZENIA	POMIESZCZENIA PROJEKT PRZEMOWNY (m <sup>2</sup> )
2/1	KLATA SCHODOWA	26,23	GRES	2/1	KLATA SCHODOWA	26,23
2/2	HALL	8,88	GRES	2/2	HALL	12,25
2/3	POMIESZCZENIE BIUROWE	30,74	WYKŁADZINA DYK.	2/3	POMIESZCZENIE BIUROWE	23,21
2/4	POMIESZCZENIE BIUROWE	13,25	WYKŁADZINA DYK.	2/4	POMIESZCZENIE BIUROWE	16,02
2/5	POMIESZCZENIE BIUROWE	18,32	WYKŁADZINA DYK.	2/5	POMIESZCZENIE BIUROWE	13,69
2/6	POMIESZCZENIE BIUROWE	17,47	WYKŁADZINA DYK.	2/6	POMIESZCZENIE BIUROWE	16,54
2/7	KORYTARZ	2,08	GRES	2/7	POMIESZCZENIE BIUROWE	15,78
2/8	POMIESZCZENIE GOSPODARCZE	9,7	GRES	2/7	MAGAZYN	4,78
2/9	MAGAZYN	3,46	GRES	2/8	POM. SOCJALNE	7,90
2/10	MAGAZYN	2,56	GRES	2/9	TOILETA	6,00
2/11	PROJEKCYJNA	22,87	GRES	2/10	HALL	14,92
2/12	KLATA SCHODOWA	15,85	GRES	2/11	PROJEKCYJNA	29,82
2/13	KORYTARZ	3,21	GRES	2/11A	MAGAZYN	4,46
2/14	POMIESZCZENIE GOSPODARCZE	23,13	GRES	2/11B	TOILETA	4,26
2/15	WC	8,7	GRES	2/12	KLATA SCHODOWA	15,83
2/16	BIBLIOTEKA	50,09	GRES	2/13	KORYTARZ	3,19
2/17	WC MĘSKI	16,53	GRES	2/14	CARBEROBA	23,60
2/18	WC DAMSKI	16,58	GRES	2/15	WC	7,43
2/19	MAGAZYN	36,58	GRES	2/16	BIBLIOTEKA	52,95
2/20	BIBLIOTEKA	148,77	GRES	2/17	WC MĘSKI	10,61
2/21	MAGAZYN	21,26	GRES	2/18	WC DAMSKI/NEUTR.	5,68
2/22	CZYTELNA	52,17	GRES	2/19A	KOMUNIKACJA	2,82
2/23	KOMUNIKACJA	31,54	GRES	2/19B	POM. PRZEBUDOWY	1,97
				2/19C	POM. NA KARTY BIBLIOTECZNE	14,12
				2/19	MAGAZYN	38,72
				2/20	BIBLIOTEKA	131,22
				2/21	MAGAZYN	24,15
				2/22	CZYTELNA	52,18
				2/23	KOMUNIKACJA	36,33
				2/24	SERWEROWNIA	4,12
						617,33



- LEGENDA:
- ŚCIANY ISTNIEJĄCE
  - ŚCIANY PROJEKTOWANE
  - WYBURZENIA
  - KOLEM NIEBIESKIM OZNACZONO ELEMENTY PROJEKTU BUDOWLANEGO PIERWOTNEGO OD REALIZACJI KTÓRYCH ODDSTĄPIONO
  - istniejące kanały wentylacji grawitacyjnej
  - istniejące kanały wentylacji grawitacyjnej do udrożnienia
  - projektowane kanały wentylacji grawitacyjnej

Investycja:  
**PROJEKT BUDOWLANY ZAMIENNY PRZEBUDOWY I REMONTU WNEŹRZ BUDYNKU MIEJSKIEGO OŚRODKA KULTURY W WYSOKIM MAZOWIECKIM przy ul. Ludowej 19 na dz. ewid. nr 1510/2**

Investor:  
**Burmistrz Miasta Wysokie Mazowieckie ul. Ludowa 19 18-200 Wysokie Mazowieckie**

Jednostka projektowa:  
**Ptaszyński Architektura ROMAN PTASZYŃSKI ul. dr Ireny Białówny 9/6 15-437 Białystok**

Faza opracowania:  
**PROJEKT BUDOWLANY ZAMIENNY**

Rysunek:  
**RZUT PIĘTRA**

Projektant:	mgr inż. arch. Roman Ptaszyński	Nr upraw.:	BL-PKK-11/03	Podpis:
Opracował:	mgr inż. arch. Urszula Matys-Godlewska			
Sprawdzący:	mgr inż. arch. Jacek Szlis		BL/96/01	

Projekt jest chroniony prawem autorskim. Projekt architektoniczny jest projektem nadrzędnym, wszystkie nieścisłości konsultować z Głównym Projektantem

Nr proj.:	Skala:	Data:	Nr rys.:	Rev.:
PT-29/2016	1:100	12/12/2016	A-3	A