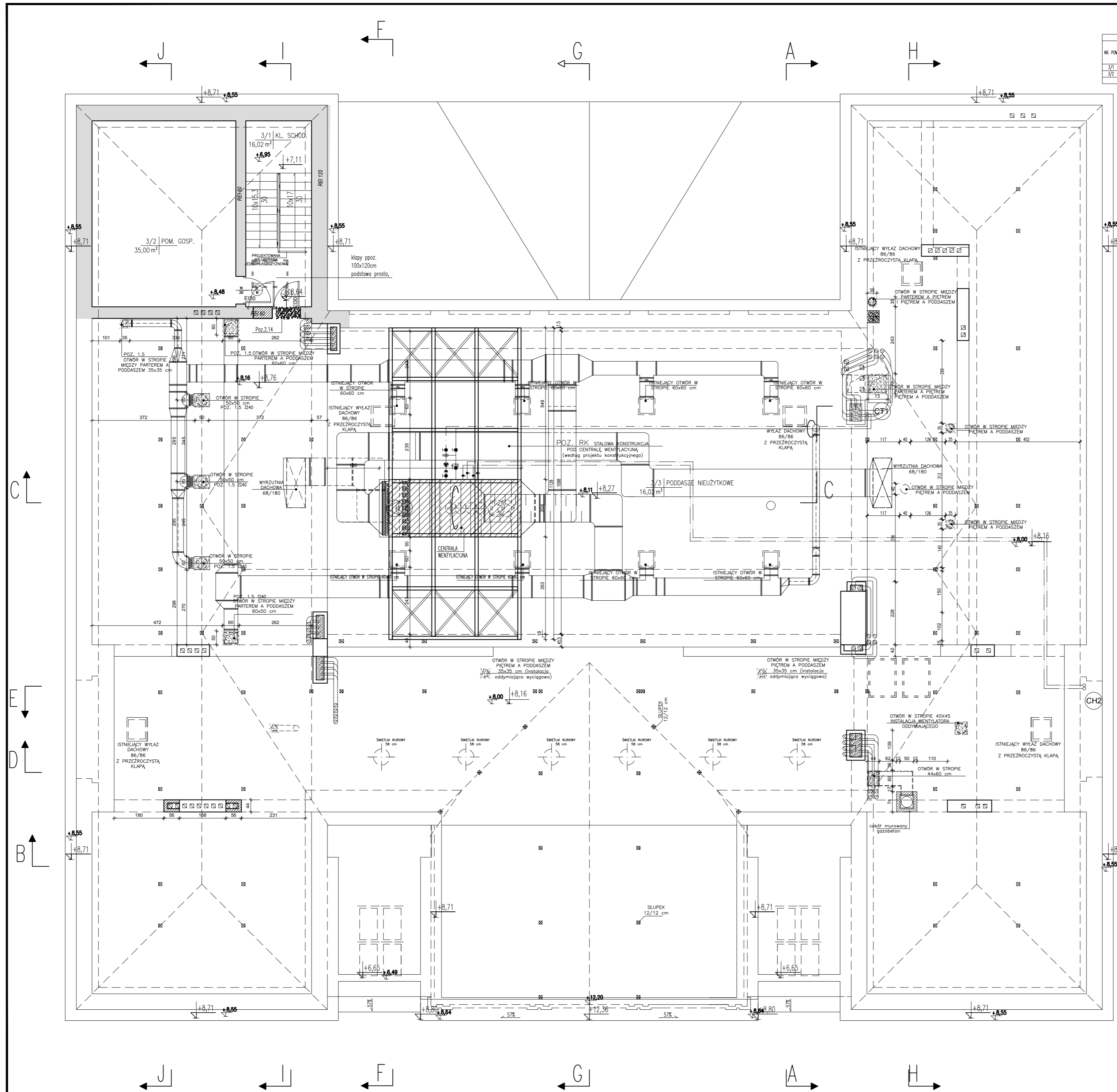


ZESTAWIENIE POMIESZCZEŃ: PIĘTRO						
NR. POM.	NAZWA POMIESZCZENIA	POWIERZCHNIA PROJEKT PRZEMIANY (m ²)	POSADZA	NR. POM.	NAZWA POMIESZCZENIA	POWIERZCHNIA PROJEKT PRZEMIANY (m ²)
5/1	KLASKA SCHOĐOWA	16,02	GRS	3/1	KLASKA SCHOĐOWA	16,02
3/2	POM. GOSP.	35,00	GRS	3/2	POM. GOSP.	35,00
		51,02				51,02

LEGENDA:

- ŚCIANY ISTNIEJĄCE
 - ŚCIANY PROJEKTOWANE
 - WYBURZENIA
 - KOLOREM NIEBIESKIM OZNACZONO ELEMENTY PROJEKTU BUDOWLANEGO PIERNOTNEGO OD REALIZACJI KTÓRYCH ODSZTĄPIONO
 - EI 30 - KLASA ODPORNOSCI OGNIOWEJ DRZWI
- POZ. 2.2 - POZYCJE KONSTRUKCYJNE
- istniejące kanały wentylacji grawitacyjnej
 - istniejące kanały wentylacji grawitacyjnej do udrożnienia
 - projektowane kanały wentylacji grawitacyjnej



Investycja:
PROJEKT BUDOWLANY ZAMIENNY PRZEBUDOWY I REMONTU WNEŹRZ BUDYNKU MIEJSKIEGO OŚRODKA KULTURY W WYSOKIEM MAZOWIECKIM przy ul. Ludowej 19
 na dz. ewid. nr 1510/2

Inwestor:
Burmistrz Miasta Wysokie Mazowieckie
 ul. Ludowa 19
 18-200 Wysokie Mazowieckie

Jednostka projektowa:
Ptaszyński Architektura
 ROMAN PTASZYŃSKI
 ul. dr Ireny Białówny 9/6
 15-437 Białystok

Faza opracowania:
PROJEKT BUDOWLANY ZAMIENNY

Rysunek:
RZUT PODDASZA

Projektant:		Nr upraw.:		Podpis:	
mgr inż. arch. Roman Ptaszyński		BL-PKK-11/03			
Opracował:					
mgr inż. arch. Urszula Matys- Godlewska					
Sprawdzający:					
mgr inż. arch. Jacek Szlis		BL/96/01			

Projekt jest chroniony prawem autorskim. Projekt architektoniczny jest projektem nadrzędnym, wszystkie nieścisłości konsultować z Głównym Projektantem

Nr proj.:	Skala:	Data:	Nr rys.:	Rev.:
PT-29/2016	1:100	12/12/2016	A-4	A