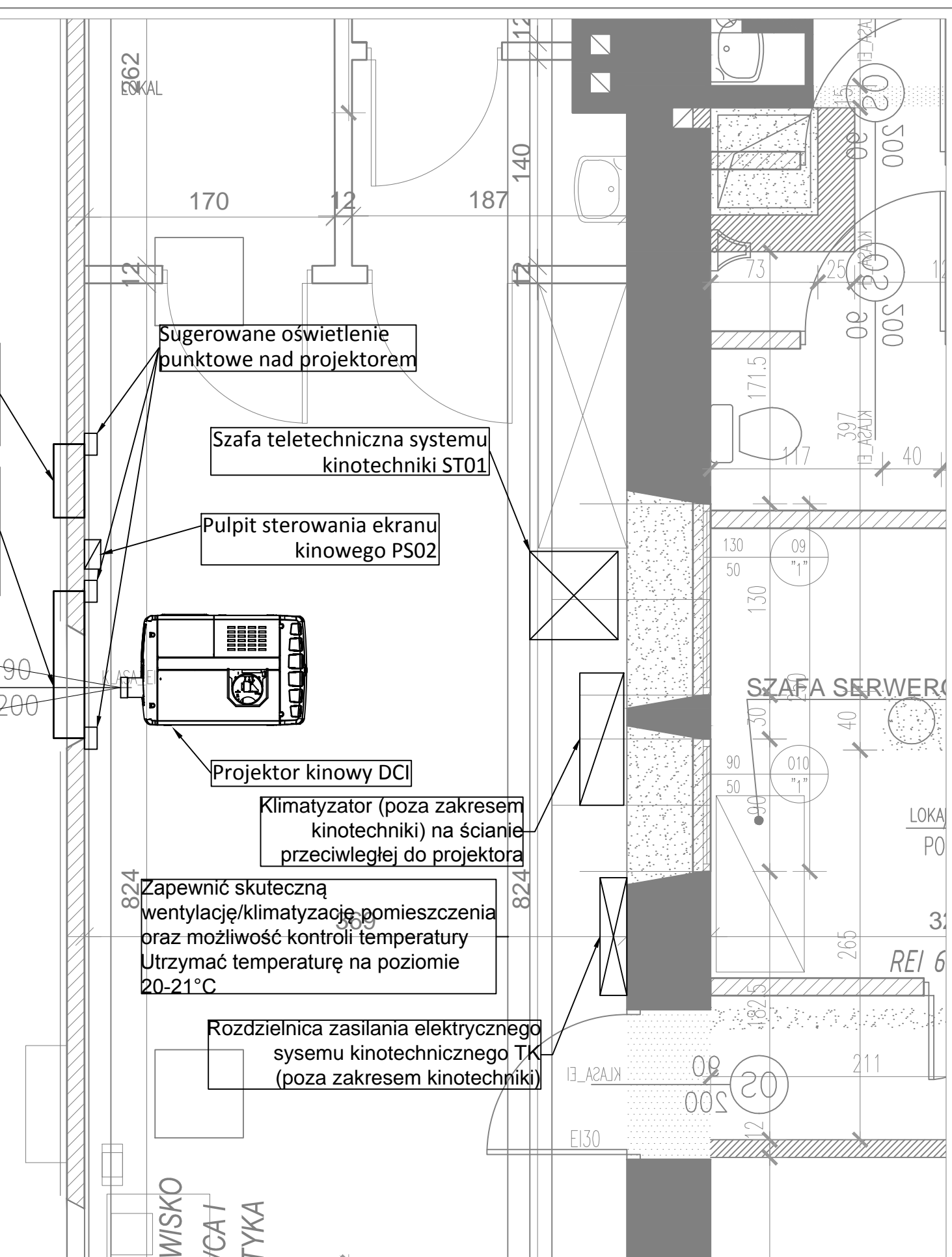


Okno obserwacyjne
Wym. okna od strony projektora min. 40 x 50 cm
Wys. montażu 110 cm od powierzchni podłogi
Rozglifienie otworu okiennego dołem, od strony sali = 15°

Okno projekcyjne ze szkłem superbezbarnym
Wym. okna od strony projektora min. 40 x 100 cm
Wys. montażu 110 cm od powierzchni podłogi
Odchylenie powierzchni szkła od pionu o wartość 10°
Rozglifienie otworu okiennego dołem, od strony sali = 15°



Inwestycja:
PROJEKT BUDOWLANY ZAMIENNY PRZEBUDOWY I REMONTU WĘTRZ BUDYNKU MIEJSKIEGO OŚRODKA KULTURY W WYSOKIEM MAZOWIECKIEM przy ul. Ludowej 19 na dz. ewid. nr 1510/2

Inwestor:
Burmistrz Miasta Wysokie Mazowieckie
ul. Ludowa 19
18-200 Wysokie Mazowieckie

Jednostka projektowa:
Ptaszyński Architektura
ROMAN PTASZYŃSKI
ul. dr Ireny Białówny 9/6
15-437 Białystok

Faza opracowania:
PROJEKT BUDOWLANY ZAMIENNY

Rysunek:
RZUT KABINY PROJEKCYJNEJ

Branża:	Kinotechnika	Nr upraw.:		Podpis:	
Projektant:	Kornel Krawczyk				
Opracował:					
Sprawdzający:					

Projekt jest chroniony prawem autorskim. Projekt architektoniczny jest projektem nadrzędnym, wszystkie nieścisłości konsultować z Głównym Projektantem

Nr proj.:	Skala:	Data:	Nr rys.:	Rev.
PT-29/2016		23/01/2018	TK 05	A