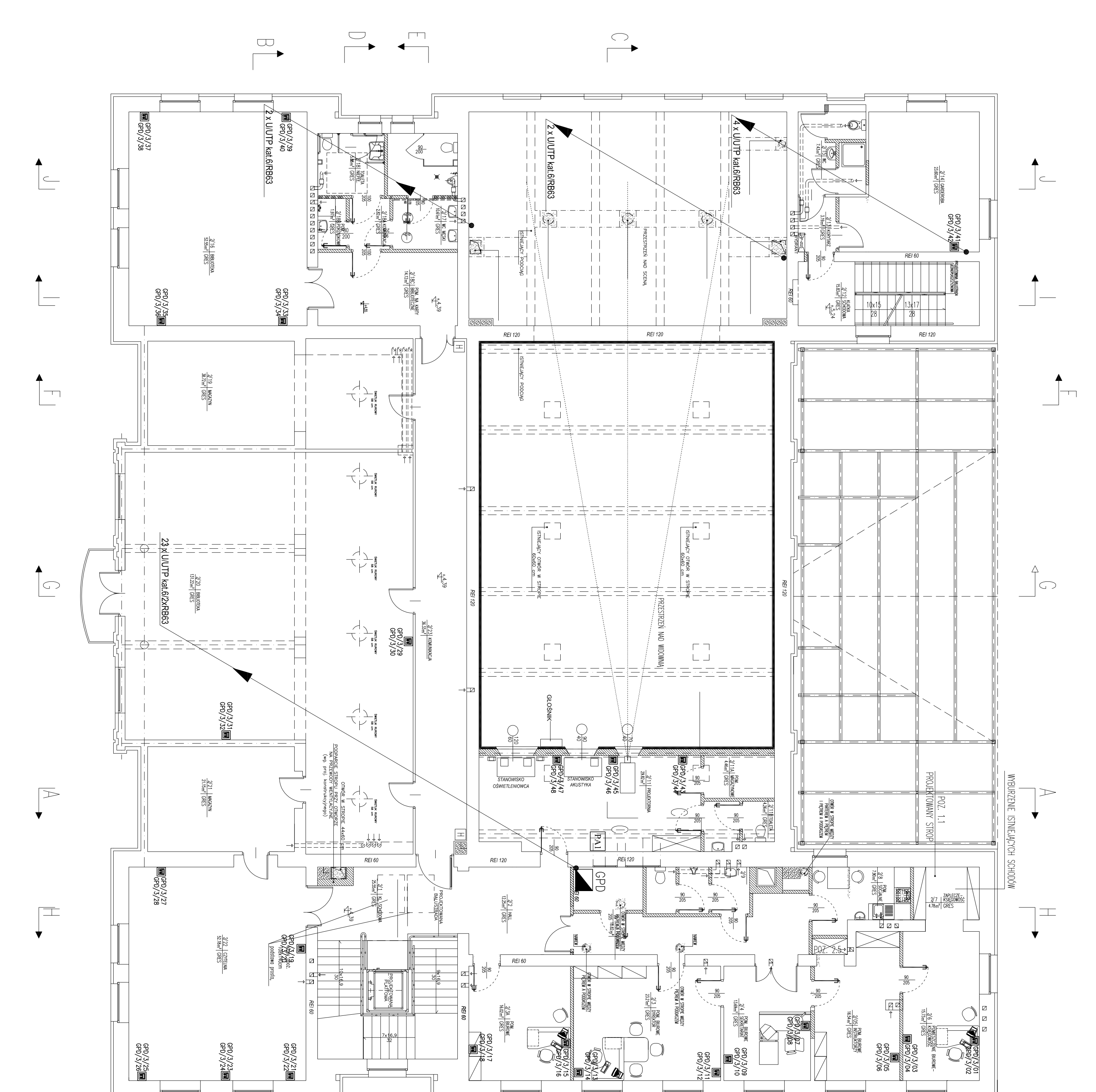


NR. POK.	NAMN. POKAZOWNIK	WARTOŚĆ	WARTOŚĆ	WARTOŚĆ	WARTOŚĆ
NR. POK.	NAMN. POKAZOWNIK	WARTOŚĆ	WARTOŚĆ	WARTOŚĆ	WARTOŚĆ
2/1	KALITA SŁOJOWA	82,37	82,5	12,55	
2/2	WYPOSAŻENIE SZKIBNE	82,8	82,8	12,55	
2/3	WYPOSAŻENIE SZKIBNE	12,55	12,55	12,55	
2/4	WYPOSAŻENIE SZKIBNE	12,55	12,55	12,55	
2/5	WYPOSAŻENIE SZKIBNE	12,55	12,55	12,55	
2/6	WYPOSAŻENIE SZKIBNE	12,55	12,55	12,55	
2/7	WYPOSAŻENIE SZKIBNE	12,55	12,55	12,55	
2/8	WYPOSAŻENIE SZKIBNE	12,55	12,55	12,55	
2/9	WYPOSAŻENIE SZKIBNE	12,55	12,55	12,55	
2/10	WYPOSAŻENIE SZKIBNE	12,55	12,55	12,55	
2/11	WYPOSAŻENIE SZKIBNE	12,55	12,55	12,55	
2/12	WYPOSAŻENIE SZKIBNE	12,55	12,55	12,55	
2/13	WYPOSAŻENIE SZKIBNE	12,55	12,55	12,55	
2/14	WYPOSAŻENIE SZKIBNE	12,55	12,55	12,55	
2/15	WYPOSAŻENIE SZKIBNE	12,55	12,55	12,55	
2/16	WYPOSAŻENIE SZKIBNE	12,55	12,55	12,55	
2/17	WYPOSAŻENIE SZKIBNE	12,55	12,55	12,55	
2/18	WYPOSAŻENIE SZKIBNE	12,55	12,55	12,55	
2/19	WYPOSAŻENIE SZKIBNE	12,55	12,55	12,55	
2/20	WYPOSAŻENIE SZKIBNE	12,55	12,55	12,55	
2/21	WYPOSAŻENIE SZKIBNE	12,55	12,55	12,55	
2/22	WYPOSAŻENIE SZKIBNE	12,55	12,55	12,55	
2/23	WYPOSAŻENIE SZKIBNE	12,55	12,55	12,55	
2/24	WYPOSAŻENIE SZKIBNE	12,55	12,55	12,55	
2/25	WYPOSAŻENIE SZKIBNE	12,55	12,55	12,55	
2/26	WYPOSAŻENIE SZKIBNE	12,55	12,55	12,55	
2/27	WYPOSAŻENIE SZKIBNE	12,55	12,55	12,55	
2/28	WYPOSAŻENIE SZKIBNE	12,55	12,55	12,55	
2/29	WYPOSAŻENIE SZKIBNE	12,55	12,55	12,55	
2/30	WYPOSAŻENIE SZKIBNE	12,55	12,55	12,55	
2/31	WYPOSAŻENIE SZKIBNE	12,55	12,55	12,55	
2/32	WYPOSAŻENIE SZKIBNE	12,55	12,55	12,55	
2/33	WYPOSAŻENIE SZKIBNE	12,55	12,55	12,55	
2/34	WYPOSAŻENIE SZKIBNE	12,55	12,55	12,55	
2/35	WYPOSAŻENIE SZKIBNE	12,55	12,55	12,55	
2/36	WYPOSAŻENIE SZKIBNE	12,55	12,55	12,55	
2/37	WYPOSAŻENIE SZKIBNE	12,55	12,55	12,55	
2/38	WYPOSAŻENIE SZKIBNE	12,55	12,55	12,55	
2/39	WYPOSAŻENIE SZKIBNE	12,55	12,55	12,55	
2/40	WYPOSAŻENIE SZKIBNE	12,55	12,55	12,55	
2/41	WYPOSAŻENIE SZKIBNE	12,55	12,55	12,55	
2/42	WYPOSAŻENIE SZKIBNE	12,55	12,55	12,55	
2/43	WYPOSAŻENIE SZKIBNE	12,55	12,55	12,55	
2/44	WYPOSAŻENIE SZKIBNE	12,55	12,55	12,55	
2/45	WYPOSAŻENIE SZKIBNE	12,55	12,55	12,55	
2/46	WYPOSAŻENIE SZKIBNE	12,55	12,55	12,55	
2/47	WYPOSAŻENIE SZKIBNE	12,55	12,55	12,55	
2/48	WYPOSAŻENIE SZKIBNE	12,55	12,55	12,55	
2/49	WYPOSAŻENIE SZKIBNE	12,55	12,55	12,55	
2/50	WYPOSAŻENIE SZKIBNE	12,55	12,55	12,55	
2/51	WYPOSAŻENIE SZKIBNE	12,55	12,55	12,55	
2/52	WYPOSAŻENIE SZKIBNE	12,55	12,55	12,55	
2/53	WYPOSAŻENIE SZKIBNE	12,55	12,55	12,55	
2/54	WYPOSAŻENIE SZKIBNE	12,55	12,55	12,55	
2/55	WYPOSAŻENIE SZKIBNE	12,55	12,55	12,55	
2/56	WYPOSAŻENIE SZKIBNE	12,55	12,55	12,55	
2/57	WYPOSAŻENIE SZKIBNE	12,55	12,55	12,55	
2/58	WYPOSAŻENIE SZKIBNE	12,55	12,55	12,55	
2/59	WYPOSAŻENIE SZKIBNE	12,55	12,55	12,55	
2/60	WYPOSAŻENIE SZKIBNE	12,55	12,55	12,55	
2/61	WYPOSAŻENIE SZKIBNE	12,55	12,55	12,55	
2/62	WYPOSAŻENIE SZKIBNE	12,55	12,55	12,55	
2/63	WYPOSAŻENIE SZKIBNE	12,55	12,55	12,55	
2/64	WYPOSAŻENIE SZKIBNE	12,55	12,55	12,55	
2/65	WYPOSAŻENIE SZKIBNE	12,55	12,55	12,55	
2/66	WYPOSAŻENIE SZKIBNE	12,55	12,55	12,55	
2/67	WYPOSAŻENIE SZKIBNE	12,55	12,55	12,55	
2/68	WYPOSAŻENIE SZKIBNE	12,55	12,55	12,55	
2/69	WYPOSAŻENIE SZKIBNE	12,55	12,55	12,55	
2/70	WYPOSAŻENIE SZKIBNE	12,55	12,55	12,55	
2/71	WYPOSAŻENIE SZKIBNE	12,55	12,55	12,55	
2/72	WYPOSAŻENIE SZKIBNE	12,55	12,55	12,55	
2/73	WYPOSAŻENIE SZKIBNE	12,55	12,55	12,55	
2/74	WYPOSAŻENIE SZKIBNE	12,55	12,55	12,55	
2/75	WYPOSAŻENIE SZKIBNE	12,55	12,55	12,55	
2/76	WYPOSAŻENIE SZKIBNE	12,55	12,55	12,55	
2/77	WYPOSAŻENIE SZKIBNE	12,55	12,55	12,55	
2/78	WYPOSAŻENIE SZKIBNE	12,55	12,55	12,55	
2/79	WYPOSAŻENIE SZKIBNE	12,55	12,55	12,55	
2/80	WYPOSAŻENIE SZKIBNE	12,55	12,55	12,55	
2/81	WYPOSAŻENIE SZKIBNE	12,55	12,55	12,55	
2/82	WYPOSAŻENIE SZKIBNE	12,55	12,55	12,55	
2/83	WYPOSAŻENIE SZKIBNE	12,55	12,55	12,55	
2/84	WYPOSAŻENIE SZKIBNE	12,55	12,55	12,55	
2/85	WYPOSAŻENIE SZKIBNE	12,55	12,55	12,55	
2/86	WYPOSAŻENIE SZKIBNE	12,55	12,55	12,55	
2/87	WYPOSAŻENIE SZKIBNE	12,55	12,55	12,55	
2/88	WYPOSAŻENIE SZKIBNE	12,55	12,55	12,55	
2/89	WYPOSAŻENIE SZKIBNE	12,55	12,55	12,55	
2/90	WYPOSAŻENIE SZKIBNE	12,55	12,55	12,55	
2/91	WYPOSAŻENIE SZKIBNE	12,55	12,55	12,55	
2/92	WYPOSAŻENIE SZKIBNE	12,55	12,55	12,55	
2/93	WYPOSAŻENIE SZKIBNE	12,55	12,55	12,55	
2/94	WYPOSAŻENIE SZKIBNE	12,55	12,55	12,55	
2/95	WYPOSAŻENIE SZKIBNE	12,55	12,55	12,55	
2/96	WYPOSAŻENIE SZKIBNE	12,55	12,55	12,55	
2/97	WYPOSAŻENIE SZKIBNE	12,55	12,55	12,55	
2/98	WYPOSAŻENIE SZKIBNE	12,55	12,55	12,55	
2/99	WYPOSAŻENIE SZKIBNE	12,55	12,55	12,55	
2/100	WYPOSAŻENIE SZKIBNE	12,55	12,55	12,55	

**Oznaczenia (instalacja LAN):**

- - Główny/Lokalny Punkt Dystybucyjny (szafa rack 19")
- - gniazdo komputerowe typu 1XR45 UTP kat.6
- - montowane w puszcze p1 lub n1
- - gniazdo komputerowe typu 2XR45 UTP kat.6
- - montowane w puszcze p1 lub n1
- - wyp. kabla światłowodowego W-NOTKSD 9/125um 6L, pozostawić zapas ok. 10m na potrzeby urządzeń zainstalowanych w projekcie
- - wyp. przewodu skrętkowego typu U/UTP 4x2x0,5mm kat.6 (podłączenie dzwign)



**INWESTOR:**  
Burmistrz Miasta Wysokie Mazowieckie  
ul. Ludowa 19  
18-200 Wysokie Mazowieckie

**WYKONAWCA:**  
*Dziękowski Architektura*  
ROMAN PTASZYŃSKI  
ul. dr. Irenej Białkówny 9/6  
15-437 Białystok

**PROJEKT WYKONAWCZY**

**TYTUŁ:**  
RZUT PIĘTRA – INSTALACJA LAN

**SKALA:**  
1:100

**DATA:**  
12/12/2016

**NR. PROJ.:**  
PT-29/2016

**NR. RYS.:**  
T-3

**REV.:**  
A