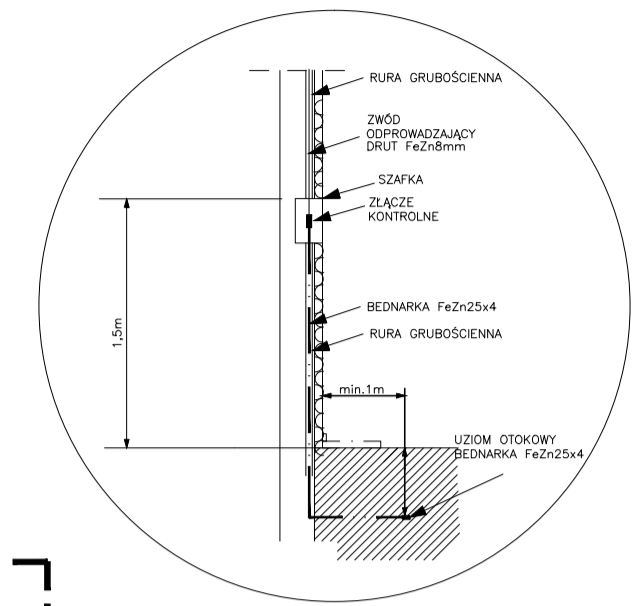
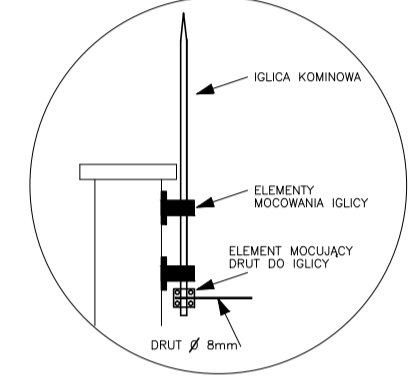


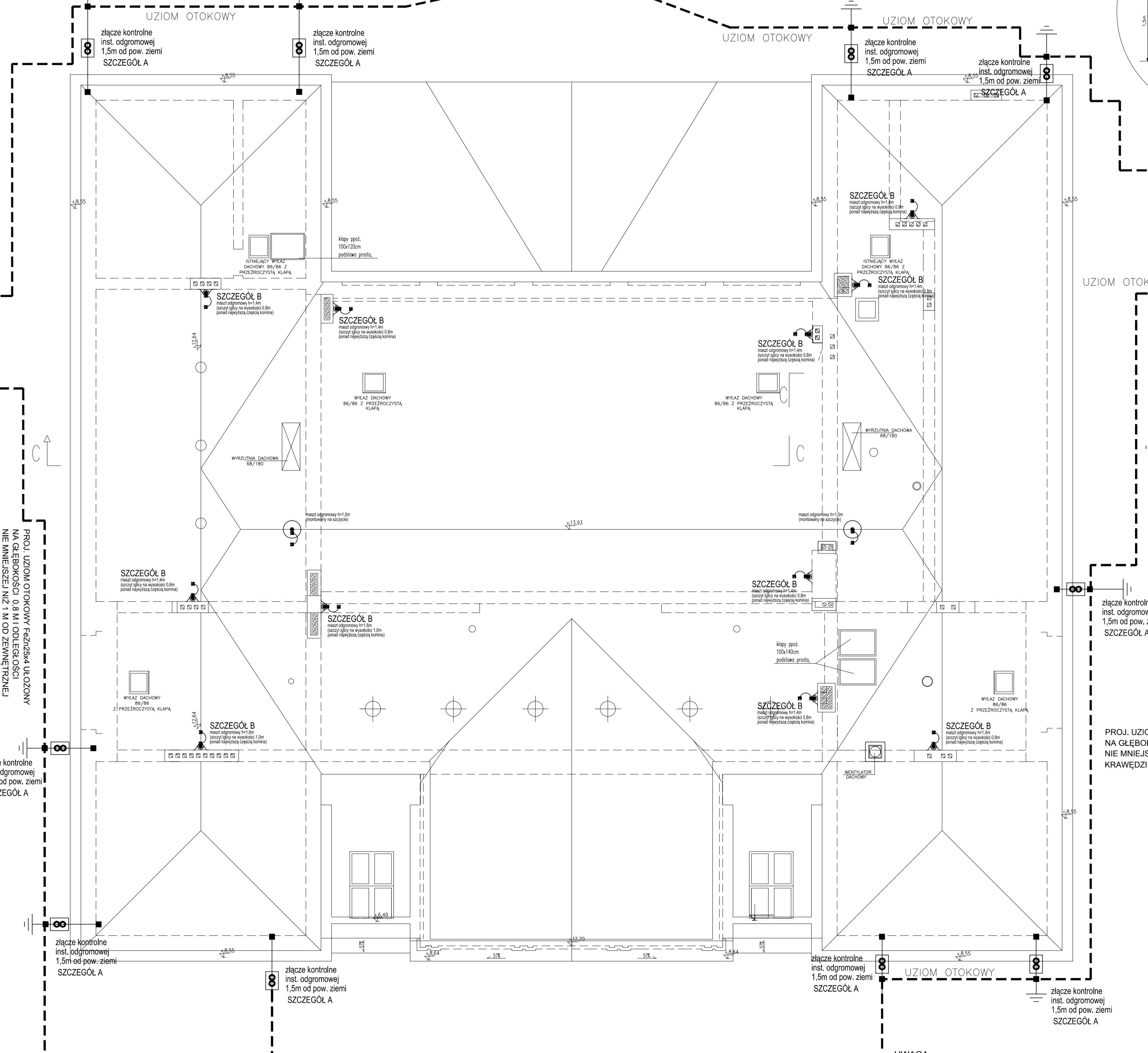
SZCZEGÓŁ A



SZCZEGÓŁ B



PROJ. UZIOM OTOKOWY FeZn25x4 UŁOŻONY NA GŁĘBOKOŚCI 0,8 M I ODLEGIŁOŚCI NIE MNIEJSZEJ NIŻ 1 M OD ZEWNĘTRZNEJ KRAWĘDZI BUDYNKU



LEGENDA

- PROJEKTOWANA INSTALACJA ODGROMOWA DRUT STALOWY OCYNKOWANY $\phi 8\text{mm}$ MONTOWANY NA WSPÓRNIKACH KLEJONYCH
- POŁĄCZENIE METALICZNE ZWODU POZIOMEGO Z OBRÓBKĄ BLACHARSKĄ
- POŁĄCZENIE SKRĘCANE LUB SPAWANE
- PROJEKTOWANY UZIOM FUNDAMENTOWY
- ⊗ PROJEKTOWANE ZŁĄCZE KONTROLNE W SZAFCE REWIZYJNEJ PODTYNKOWEJ
- WYPUST INSTALACJI ELEKTRYCZNEJ ZAPAS PRZEWODU 0,5m
- PROJEKTOWANY MASZT ODGROMOWY Z UCHWYTEM. MASZT MONTOWAĆ DO KOMINA DO PODANEJ WYSOKOŚCI NALEŻY DOLICZYĆ CZĘŚĆ POTRZEBNĄ NA ZAMOCOWANIE MASZTU MASZT ODGROMOWY MONTOWANY DO SZCZYTU
- - - UZIOM OTOKOWY W POSTACI PEŁSKOWNIKA FeZn25x4

PROJ. UZIOM OTOKOWY FeZn25x4 UŁOŻONY NA GŁĘBOKOŚCI 0,8 M I ODLEGIŁOŚCI NIE MNIEJSZEJ NIŻ 1 M OD ZEWNĘTRZNEJ KRAWĘDZI BUDYNKU

inwestor: **PROJEKT WYKONAWCY PRZEBUDOWY I REMONTU WNĘTRZ BUDYNKU MIEJSKIEGO OŚRODKA KULTURY W WYSOKIM MAZOWECKIM** przy ul. Ludowej 19 na dz. ewid. nr 1510/2

inwestor: **Burmistrz Miasta Wysokie Mazowieckie** ul. Ludowa 19 18-200 Wysokie Mazowieckie

jednostka projektowa: **Praszyński Architektura** ROMAN PTASZYŃSKI ul. dr Ireny Białówny 9/6 15-437 Białystok

faza opracowania: **PROJEKT WYKONAWCY**

tytuł: **RZUT DACHU INSTALACJA ODGROMOWA**

opracował:	mgr inż. Barbara Sych
projektant:	mgr inż. Wojciech Grudziński
elektryczny:	
nr upraw.:	RI-138/02
podpis:	

Projekt jest chroniony prawem autorskim. Projekt architektoniczny jest projektem nadziedzim, wszystkie nieścisłości konsultować z Głównym Projektantem

Nr projektu:	Skala:	Data:	Nr rys.:	Rev.:
PT-29/2016	1:100	12/12/2016	E-9	A

UWAGA

1. OBRÓBKĘ BLACHARSKIE NA DACHU POŁĄCZYĆ ZE SOBĄ METALICZNIE A NASTĘPNIE ZE ZWODEM POZIOMYM.
2. NA RYSUNKACH PODANO WYSOKOŚCI MASZTÓW PONAD KOMINEM DO PODANEJ WYSOKOŚCI NALEŻY DOLICZYĆ CZĘŚĆ POTRZEBNĄ NA ZAMOCOWANIE MASZTU.
3. MINIMALNA ODLEGIŁOŚĆ MASZTÓW ODGROMOWYCH OD CHRONIONEGO URZĄDZENIA POWINNA WYNIŚĆ 80cm

PROJ. UZIOM OTOKOWY FeZn25x4 UŁOŻONY NA GŁĘBOKOŚCI 0,8 M I ODLEGIŁOŚCI NIE MNIEJSZEJ NIŻ 1 M OD ZEWNĘTRZNEJ KRAWĘDZI BUDYNKU