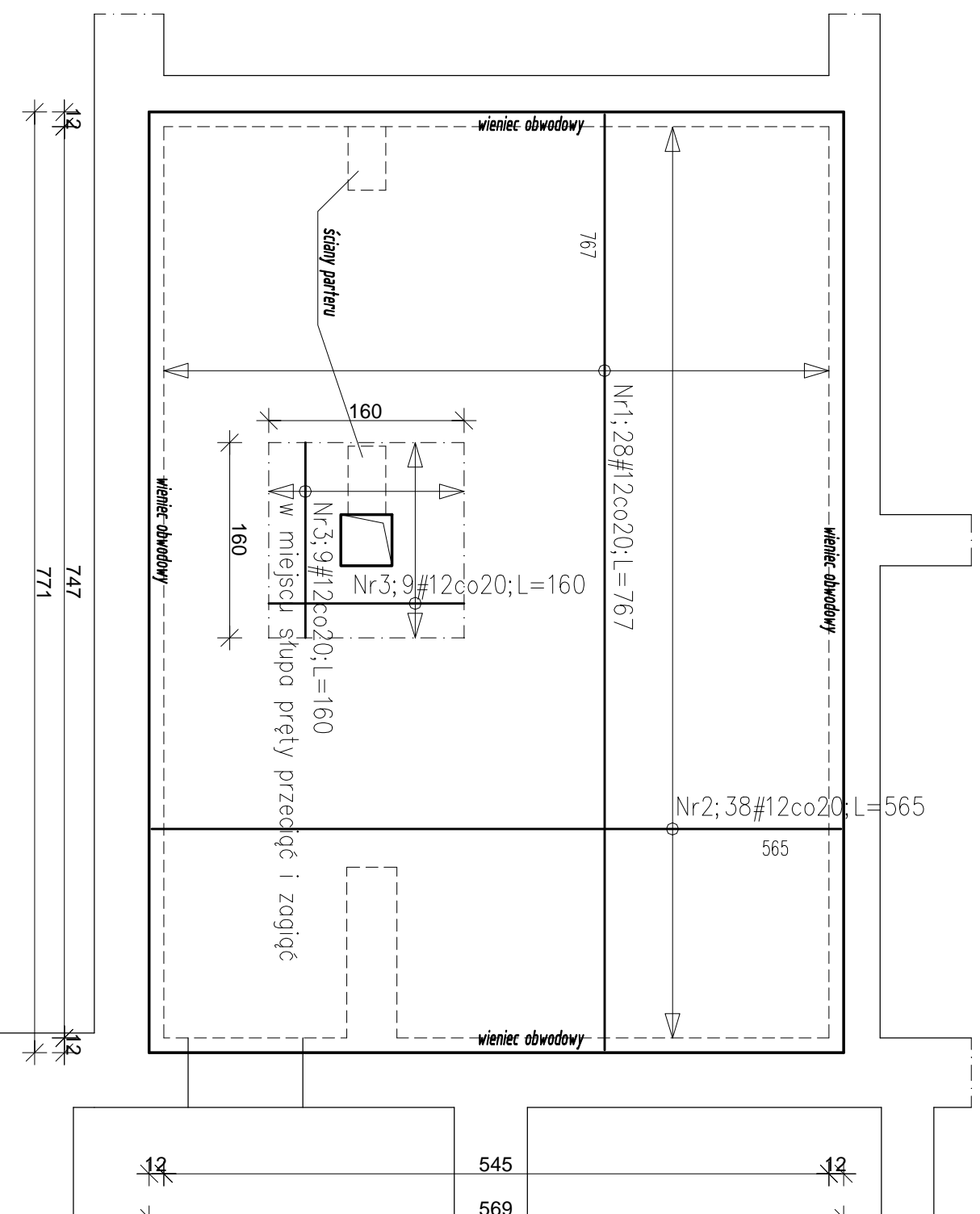
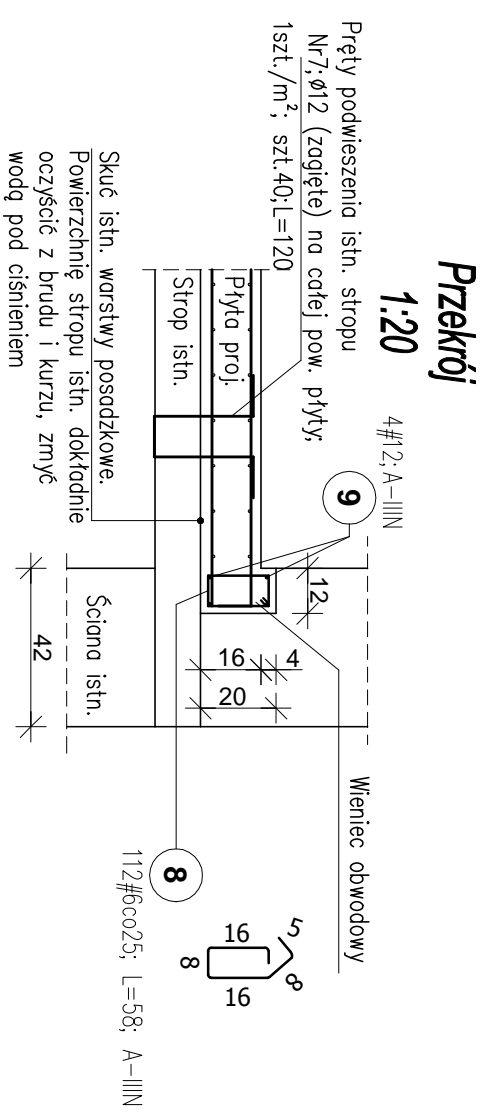


**Płyta stropowa Poz.Ps.1P**  
**gr. 16cm, zbrojenie dolne**  
**skala 1:50**



- UWAGA:**
1. Podstemplować istn. strop
  2. Strop istniejący traktować jako szalunek tracony
  3. Przed przystąpieniem do realizacji konstrukcji konieczne sprawdzić wszystkie przyjęte wymiary elementów z warunkami istniejącymi w budynku. W razie rozbieżności należy skorygować elementy do warunków istniejących w przebudowywanym budynku.

**Beton: C20/25 (B25)**  
**Stal: A-IIIIN BSF500S**  
**Otulina: c=2,0cm**  
**grubość płyty: 16cm**



OBIEKT:		PROJEKT BUDOWLANY ZAMIENNY PRZEBUDOWY I REMONTU WNETRZ BUDYNKU MIEJSKIEGO OŚRODKA KULTURY W WYSOKIEM MAZOWECKIEM przy ul. Ludowej 19		Nr rys.	32
Nazwa rys.		Zbrojenie dolne stropu Poz.Ps.1P		Skala	1:50
projektant	mgr inż. S. Sanejko	Upr. B/L/138/93		podpisy	
opracował	mgr inż. S. Sanejko		12.12.2016		