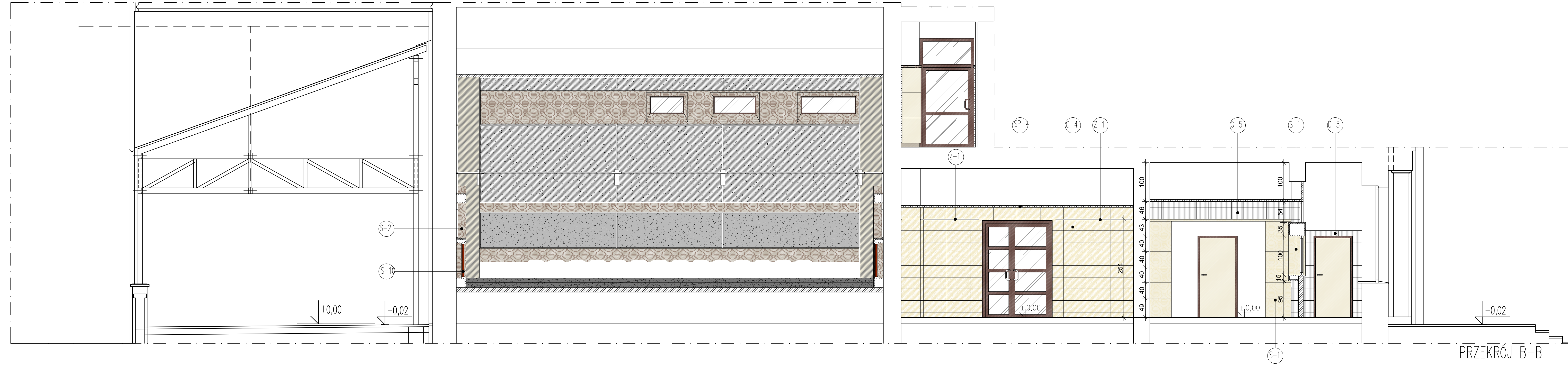


PRZEKRÓJ A-A



PRZEKRÓJ B-B

- LEGENDA:
- (S-1) -LAMINAT WYSOKOCIŚNIENIOWY - np.: system okładzin ściennych, wzór i kolor jasnego drewna, montowany na profilach systemowych z łącznikami krytymi
 - (S-2) -LAMINAT WYSOKOCIŚNIENIOWY - np.: system okładzin ściennych, wzór i kolor brązowo-czerwonego drewna, montowany na profilach systemowych z łącznikami krytymi
 - (S-4) -LAMINAT WYSOKOCIŚNIENIOWY- np.: system okładzin ściennych, kolor jednolity jasno-kremowy, montowany na profilach systemowych z łącznikami krytymi
 - (S-5) -LAMINAT WYSOKOCIŚNIENIOWY- kolor jednolity biały, grubości 0,9 mm, montowany na klej bezpośrednio do podłoża (obudowa kolumn w poczekalni)
 - (S-7) -PANELE AKUSTYCZNE - (TYP: 28/4 M-PERFORACJA: 7,5X-KOLOR: 2018 BUK)
 - (S-9) -PANEL ŚCIENNY - (grubości 40 mm), (wymiary płyt-120x270 cm), tył płyt wykonany welonem szklarnym, fiko płyt pokryte tkaniną z włókna szklanego, panele układane poziomo. Pas dolny (od wysokości ok.140 cm do wysokości ok. 240 cm) w kolorze jasnoszarym (nr. koloru-920), pas górny (trzy pasy paneli od wysokości ok. 265 cm do wysokości ok. 635 cm) w kolorze ciemnoszarym (nr. koloru-930)
 - (S-10) -OBUDOWA GRZEJNIKÓW - rurki aluminiowe cienkościennie Ø 50 mm malowane proszkową farbą RAL (w kolorze zbliżonym do koloru laminatów użytych do obudowy ścian widowni), osadzone w ramie drewnianej - montowane w sposób umożliwiający łatwy demontaż w celu dostępu do grzejników
 - (SP-1) -SUFIT PODWIESZONY - (grubości 20 mm), (wymiary płyt-60x120 cm), kolor płyt czarny, wolno wiszące krawędzie poszczególnych poziomów wykonane profilem malowanym na czarno
 - (SP-4) -SUFIT PODWIESZONY - płyta g-k (grubości 12,5 mm), (wymiary płyt-125x200 cm), płyty kładzione na konstrukcji nośnej z profili CD 60, płyty łączone bezspoinowo
 - (SP-6) -SUFIT PODWIESZONY - płyta g-k (grubości 12,5 mm), (wymiary płyt-120x240 cm, perforacja 6x80 mm), płyty kładzione na konstrukcji nośnej z profili CD 60, płyty łączone bezspoinowo
 - (G-2) -GRES ANTYPOŚLIZGOWY, MATOWY-kolor jasny beżowy (wymiar 30x60, 40x40, 30x30 cm)
 - (G-4) -GRES, MATOWY-kolor złoty-brązowy (wymiar 30x60 cm)
 - (G-5) -GRES, MATOWY, Z FAKTURĄ W PIONOWE PRAŻKI-kolor biały ziemisty (wymiar 30x30 cm)
 - (Z-1) -WYKŁADZINA PCV-kolor czarny
 - (Z-1) -system zawieszania do obrazów - system zawieszania typu "Galeria" - specjalne aluminiowe szyny montowane na ścianie wraz z linkami, do których przymocowane są haczyki

- LEGENDA:
- ŚCIANY ISTNIEJĄCE
 - ŚCIANY PROJEKTOWANE

Investor:
PROJEKT WYKONAWCZY PRZEBUDOWY I REMONTU WĘTRZ BUDYNKU MIEJSKIEGO OŚRODKA KULTURY W WYSOKIEM MAZOWECKIEM przy ul. Ludowej 19
 na dz. ewid. nr 1510/2

Investor:
 Burmistrz Miasta Wysokie Mazowieckie
 ul. Ludowa 19
 18-200 Wysokie Mazowieckie

Jednostka projektowa:
Praszyński Architektura
 ROMAN PTASZYŃSKI
 ul. dr Ireny Białowej 9/6
 15-437 Białystok

Faza opracowania:
PROJEKT WYKONAWCZY

Rysunek:
PRZEKRÓJ A-A, PRZEKRÓJ B-B

Strona:		Nr upraw.	Podpis:
Projektant:			
mgr inż. arch. Roman Ptaszyński		BL-PKK-11/03	
Spracował:			
mgr inż. arch. Urszula Małyś-Godławska			
Sprawdzający:			
mgr inż. arch. Jacek Szlis		08/06/01	

Projekt jest chroniony prawem autorskim. Projekt architektoniczny jest projektem nadrzędnym, wszystkie realizacje konsultować z Głównym Projektantem

Nr. proj.:	Skala:	Data:	Nr rys.:	Rev.:
PT-29/2016	1:50	12/12/2016	A-20	A