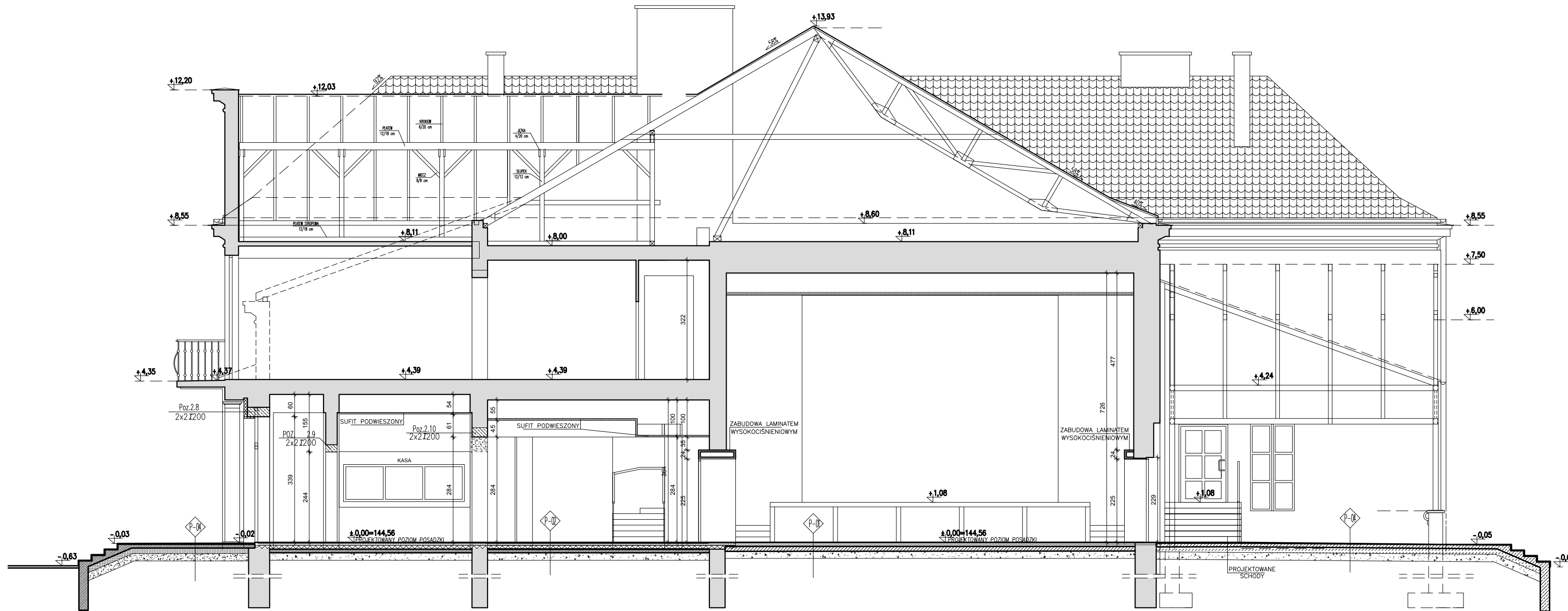


PRZEKRÓJ G-G



LEGENDA:

- ŚCIANY ISTNIEJĄCE
- ŚCIANY PROJEKTOWANE
- WYBURZENIA

(J-1) - skucie posadzek w pomieszczeniach i wylanie nowych posadzek (grubości 5 cm) łuk, aby wysokość pomieszczeń po przebudowie wynosiła 250cm.

PRZEKRÓJ H-H



Inwestycja:
PROJEKT WYKONAWCZY PRZEBUDOWY I REMONTU WNĘTRZ BUDYNKU MIEJSKIEGO OŚRODKA KULTURY W WYSOKIEM MAZOWIECKIEM przy ul. Ludowej 19
 na dz. ewid. nr 1510/2

Inwestor:
 Burmistrz Miasta Wysokie Mazowieckie
 ul. Ludowa 19
 18-200 Wysokie Mazowieckie

Jednostka projektowa:
Ptaszyński Architektura
 ROMAN PTASZYŃSKI
 ul. dr Ireny Białówny 9/6
 15-437 Białystok

Faza opracowania:
PROJEKT WYKONAWCZY

Rysunek:
PRZEKRÓJ G-G, PRZEKRÓJ H-H

Branża:
Architektura [Nr upraw.:] [Podpis:]

Projektant:
 mgr inż. arch. Roman Ptaszyński [B-PKK-11/03]
 Opracował:
 mgr inż. arch. Urszula Matys-Godlewska
 Sprawdzający:
 mgr inż. arch. Jacek Szlis [B/96/01]

Projekt jest chroniony prawem autorskim. Projekt architektoniczny jest projektem nadziedzonym, wszystkie nieścisłości konsultować z Głównym Projektantem

Nr proj.: PT-29/2016 Skala: 1:100 Data: 12/12/2016 Nr rys.: A-10 Rev. A

OSUSZANIE ŚCIAN FUNDAMENTOWYCH
 -ODKOPAC ISTNIEJĄCE ŚCIANY FUNDAMENTOWE
 -OCZYŚCIĆ
 -ZABEZPIECZYĆ ŚCIANY FUNDAMENTOWE:
 WYKONAĆ IZOLACJĘ BITUMICZNO
 DWE WARSTWY POWŁOKI HYDROIZOLACYJNEJ
 STRODUR 12 CM
 TYNK NA SĄTCE Z WŁÓKNA SZKLANEGO
 POWŁOKA HYDROIZOLACYJNA
 FOLIA KUBEŁKOWA
 OBYSPAC PIASKIEM
 -WŁOZYĆ POLBRUK

OSUSZANIE ŚCIAN FUNDAMENTOWYCH
 -ODKOPAC ISTNIEJĄCE ŚCIANY FUNDAMENTOWE
 -OCZYŚCIĆ
 -ZABEZPIECZYĆ ŚCIANY FUNDAMENTOWE:
 WYKONAĆ IZOLACJĘ BITUMICZNO
 DWE WARSTWY POWŁOKI HYDROIZOLACYJNEJ
 STRODUR 12 CM
 TYNK NA SĄTCE Z WŁÓKNA SZKLANEGO
 POWŁOKA HYDROIZOLACYJNA
 FOLIA KUBEŁKOWA
 OBYSPAC PIASKIEM
 -WŁOZYĆ POLBRUK