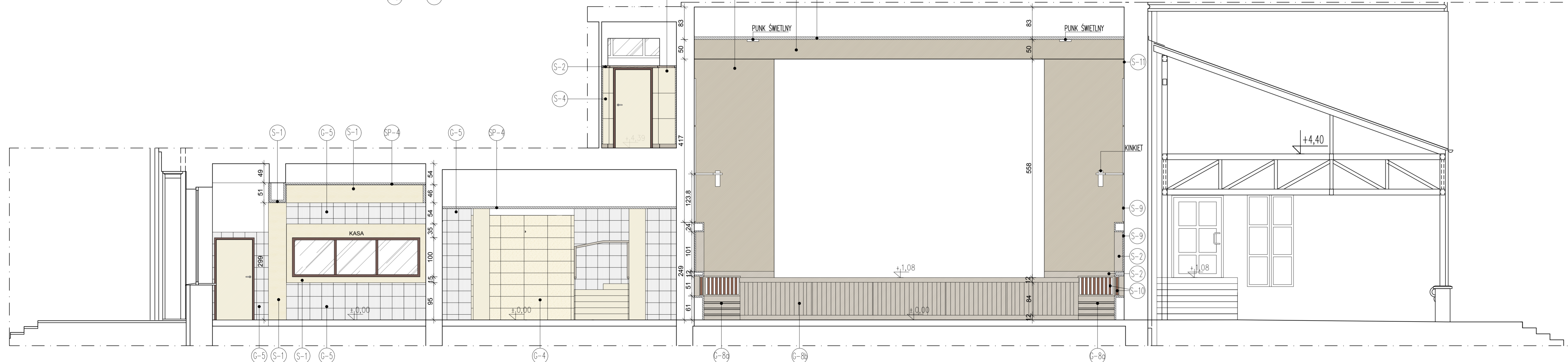


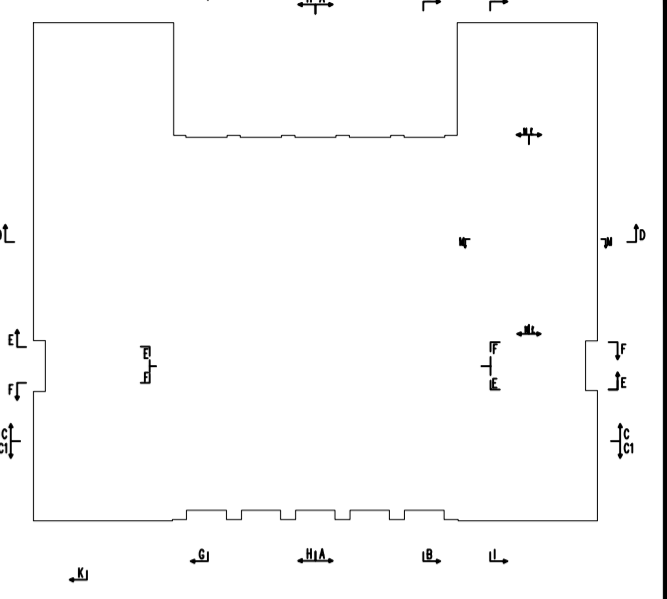
PRZEKRÓJ D-D



PRZEKRÓJ G-G

LEGENDA:

- (S-1) -LAMINAT WYSOKOCIŚNIENIOWY - np.: system okładzin ściennych, wzór i kolor jasnego drewna, montowany na profilach systemowych z łącznikami krytymi
- (S-2) -LAMINAT WYSOKOCIŚNIENIOWY - np.: system okładzin ściennych, wzór i kolor brązowo-czerwonego drewna, montowany na profilach systemowych z łącznikami krytymi
- (S-3) -LAMINAT WYSOKOCIŚNIENIOWY - np.: system dźwiękochłonnych okładzin ściennych, wzór i kolor ciemno-brązowo drewna, montowany na profilach systemowych z łącznikami krytymi
- (S-4) -LAMINAT WYSOKOCIŚNIENIOWY - np.: system okładzin ściennych, kolor jednolity jasno-kremowy, montowany na profilach systemowych z łącznikami krytymi
- (S-5) -PLYTY DŹWIĘKOCHŁONNE - (grubość 50 mm), (wymiary płyt-120x120 cm), tył płyt wykonany welonem szklanym, lico płyt pokryte welonem szklanym i barwione na czarno, płyty montowane bezpośrednio do ściany poprzez wkłady z podkładkami w kolorze czarnym.
- (S-6) -PANEL ŚCIENNY - (grubość 40 mm), (wymiary płyt-120x270 cm), tył płyt wykonany welonem szklanym, lico płyt pokryte tkaniną z włókna szklanego, panele układane poziomo. Pas dolny (od wysokości ok.140 cm do wysokości ok. 240 cm) w kolorze jasnoszarym (nr. koloru-920), pas górny (trzy pasy paneli od wysokości ok. 265 cm do wysokości ok. 635 cm) w kolorze ciemnoszarym (nr. koloru-930)
- (S-7) -OBUDOWA GRZEJNIKÓW - rurki aluminiowe cienkościennie Ø 50 mm malowane proszkowo farbą RAL (w kolorze zbliżonym do koloru laminatów użytych do obudowy ścian widowni), osadzone w ramie drewnianej - montowane w sposób umożliwiający łatwy demontaż w celu dostępu do grzejników
- (S-8) -ŚCIANA - tynkowana tynkiem cementowo wapiennym, malowana w kolorze czarnym - (np.: firma STO, kolor 37100 C2)
- (S-9) -PARKIET CERAMICZNY, MATOWY-kolor beżowy, wymiar 37,3x65,9 cm)
- (S-10) -GRES, MATOWY-kolor zółta-brązowy, wymiar 30x60 cm)
- (S-11) -GRES, MATOWY, Z FAKTURĄ W PIONOWE PRAŻKI-kolor biały ziemisty (wymiar 30x30 cm)
- (G-1) -DESKI PODŁOGOWE NA LEGARACH (SOSNA) - bejcowane na kolor zbliżony do koloru laminatu wysokociśnieniowego użytego do obudowy wejść, grzejników i dolnej części tylnej ściany na widowni sali kinowej - kolor brązowo czerwonego drewna
- (G-2) -STOPNIE, PODSTOPNIE I SPOCZNIK SCHODÓW - DREWNIANE (SOSNA) - bejcowane na kolor użyty do barwienia desek podłogowych na scenie
- (G-3) -FRONT SCENY - deski drewniane (szalówka 12x2 cm) układane pionowo, narożniki sceny, cokół i pionowe podziały wykonane listwami drewnianymi (12x3 cm) - bejcowane na kolor użyty do barwienia desek podłogowych na scenie
- (SP-1) -SUFIT PODWIESZONY - (grubość 20 mm), (wymiary płyt-60x120 cm), kolor płyt czarny, wolnowiązące krawędzie poszczególnych poziomów wykonane profilem malowanym na czarno
- (SP-2) -SUFIT PODWIESZONY - (grubość 50 mm), (wymiary płyt-120x120 cm), tył płyt wykonany welonem szklanym, lico płyt pokryte welonem szklanym i barwione na czarno, płyty kładzione na konstrukcji nośnej z profili T 24 w kolorze czarnym
- (SP-4) -SUFIT PODWIESZONY - płyta g-k, (grubość 12,5 mm), (wymiary płyt-125x200 cm), płyty kładzione na konstrukcji nośnej z profili CD 60, płyty łączone bezspoinowo
- (SP-5) -SUFIT PODWIESZONY - płyta g-k (grubość 12,5 mm), (wymiary płyt-125x200 cm), płyty kładzione na konstrukcji nośnej z profili CD 60, płyty łączone bezspoinowo
- (Z-1) -system zawieszonych obrazów - system zawieszania typu "Galeria" - specjalne aluminiowe szyny montowane na ścianie wraz z linkami, do których przymocowane są haczyki



LEGENDA:

- (Symbol) - ŚCIANY ISTNIEJĄCE
- (Symbol) - ŚCIANY PROJEKTOWANE
- (Symbol) - WYBURZENIA

Investycja:
PROJEKT WYKONAWCZY PRZEBUDOWY I REMONTU WNETRZ BUDYNKU MIEJSKIEGO OŚRODKA KULTURY W WYSOKIEM MAZOWIECKIEM przy ul. Ludowej 19
 na dz. ewid. nr 1510/2

Investor:
 Burmistrz Miasta Wysokie Mazowieckie
 ul. Ludowa 19
 18-200 Wysokie Mazowieckie

Jednostka projektowa:
Ptaszyński Architektura
 ROMAN PTASZYŃSKI
 ul. dr Ireny Białówny 9/6
 15-437 Białystok

Faza opracowania:
PROJEKT WYKONAWCZY

Ryzyko:
PRZEKRÓJ D-D, PRZEKRÓJ G-G

Projektant:	mgr inż. arch. Roman Ptaszyński	Nr upraw.:	18-P00K-17/03
Opracował:	mgr inż. arch. Urszula Matys- Godawska		
Sprawdzący:	mgr inż. arch. Jacek Szlis		18/06/01

Nr projektu: PT-29/2016 Skala: 1:50 Data: 12/12/2016 Nr rys.: A-22 Rev: A